

КАРТА-ПЛАН ТЕРРИТОРИИ

Пояснительная записка

1. Сведения о территории выполнения комплексных кадастровых работ: 59:01:2512435, 59:01:2512435

(наименование субъекта Российской Федерации, муниципального образования, населенного пункта, уникальные учетные номера кадастровых кварталов, иные сведения, позволяющие определить местоположение территории, на которой выполняются комплексные кадастровые работы, например, наименование садоводческого или огороднического некоммерческого товарищества, гаражного кооператива, элемента планировочной структуры)

2. Основания выполнения комплексных кадастровых работ:

Наименование, дата и номер документа, на основании которого выполняются комплексные кадастровые работы: Муниципальный контракт, "06" августа 2024 г. , 0356500001424004374

3. Дата подготовки карты-плана территории: "30" сентября 2025 г.

4. Сведения о заказчике(ах) комплексных кадастровых работ:

В отношении юридического лица, органа местного самоуправления муниципального района, муниципального округа или городского округа либо уполномоченного исполнительного органа государственной власти субъекта Российской Федерации:

полное или сокращенное (в случае, если имеется) наименование: Департамент земельных отношений города Перми

основной государственный регистрационный номер: 1065902057594

идентификационный номер налогоплательщика: 5902293379

В отношении физического лица или представителя физических или юридических лиц:

фамилия, имя, отчество (последнее - при наличии): -

страховой номер индивидуального лицевого счета в системе обязательного пенсионного страхования Российской Федерации (СНИЛС): -

Наименование и реквизиты документа, подтверждающие полномочия представителя заказчика(ов) комплексных кадастровых работ: -

Адрес электронной почты (для направления уведомления о результатах внесения сведений в Единый государственный реестр недвижимости): -

5. Сведения об исполнителе комплексных кадастровых работ:

Полное или сокращенное (в случае, если имеется) наименование и адрес юридического лица, с которым заключен государственный или муниципальный контракт либо договор подряда на выполнение комплексных кадастровых работ: Филиал ППК "Роскадастр" по Пермскому краю, г. Пермь, ул. Окулова, 75, корп.1

Фамилия, имя, отчество кадастрового инженера (последнее - при наличии): Ипатова Оксана Юрьевна и основной государственный регистрационный номер кадастрового инженера индивидуального предпринимателя (ОГРНИП): -

Страховой номер индивидуального лицевого счета в системе обязательного пенсионного страхования Российской Федерации (СНИЛС) кадастрового инженера: 051-400-371 95

Уникальный реестровый номер кадастрового инженера в реестре саморегулируемой организации кадастровых инженеров и дата внесения сведений о физическом лице в такой реестр: А-0012, 2016-03-25

Полное или (в случае, если имеется) сокращенное наименование саморегулируемой организации кадастровых инженеров, членом которой является кадастровый инженер: СРО: Ассоциация "Союз кадастровых инженеров"

Контактный телефон: +73242390777

Почтовый адрес и адрес электронной почты, по которым осуществляется связь с кадастровым инженером: г. Пермь, ул. Окулова, 75, корп.1 ipatova@rti.perm.ru

6. Перечень документов, использованных при подготовке карты-плана территории					
№ п/п	Реквизиты документа				
	Вид	Дата	Номер	Наименование	Иные сведения
1	2	3	4	5	6
1	Кадастровый план территории	27.09.2024	****- ***/****- *****	Кадастровый план территории кадастрового квартала 59:01:2512435	-
2	Кадастровый план территории	09.04.2025	КУВИ-001/2025-86198110	Кадастровый план территории кадастрового квартала 59:01:0000000	-
3	Кадастровая выписка	03.06.2025	б/н	Выписка из Единого государственного реестра недвижимости об объекте недвижимости с кадастровым номером 59:00:0000000:7847	-
4	Иной документ	30.09.2025	б/н	Проект межевания территории ТОМ 1	-
5	Иной документ	30.09.2025	б/н	Проект межевания территории ТОМ 2	-
6	Иной документ	31.12.2013	1292	Постановление Об утверждении документации по планировке территории	-
7	Иной документ	01.01.1996	б/н	Земельное дело	-
7. Пояснения к карте-плану территории					
<p>1. На территории кадастрового квартала 59:01:2512435 Филиалом ППК Роскадастр по Пермскому краю в соответствии с муниципальным контрактом № 0356500001424004374 от 06.08.2024 г. выполнены комплексные кадастровые работы.</p> <p>Площадь квартала 59:01:2512435 составляет 64300 кв.м.</p> <p>Площадь земель общего пользования составляет 47691 кв.м.</p> <p>По результатам осуществления анализа кадастрового квартала 59:01:2512435 от 09.06.2025 г. установлено, что на территории кадастрового квартала по сведениям Единого государственного реестра недвижимости расположено:</p> <ul style="list-style-type: none"> - 18 земельных участков, местоположение границ которых установлено ранее в результате выполнения работ по межеванию земельных участков; - 1 земельный участок, местоположение границ которых не установлено; - 19 объектов капитального строительства, местоположение контуров которых не уточнено; - 0 объектов капитального строительства, местоположение контуров которых установлено ранее. <p>Правила землепользования и застройки города Перми утверждены решением Пермской городской Думы от 26.06.2007 №143, размещены на официальном сайте Пермского муниципального образования по адресу: https://www.gorodperm.ru/actions/building-up/landrules. Территория кадастрового квартала 59:01:2512431 расположена в зоне индивидуальной жилой застройки городского типа (Ж-4). В территориальной зоне индивидуальной жилой застройки городского типа для вида разрешенного использования – «Для индивидуального жилищного строительства» (код 2.1) установлена максимальная площадь земельного участка - 2000 кв.м., минимальная площадь – 450 кв.м.</p> <p>При выполнении комплексных кадастровых работ площади уточняемых земельных участков определялись с учетом требований законодательства: фактическая площадь земельного участка, не должна быть больше площади, сведения о которой относительно этого земельного участка содержатся в Едином государственном реестре недвижимости, более чем на десять процентов, если предельный минимальный размер земельного участка не установлен; фактическая площадь земельного участка, не должна быть меньше площади земельного участка, сведения о которой относительно этого земельного участка содержатся в Едином государственном реестре недвижимости, более чем на десять процентов.</p> <p>В карту (план) территории включены координаты характерных точек контуров зданий, сооружений, объектов незавершенного строительства, которые представляют замкнутую линию, образуемую проекцией внешних границ ограждающих конструкций такого здания, сооружения, объекта незавершенного строительства на горизонтальную плоскость, проходящую на уровне примыкания такого здания, сооружения, объекта незавершенного строительства к поверхности земли.</p> <p>Местоположение границ ОКС определено при выполнении аэрофотосъемки местности и иных геодезических работ, с учетом установленной нормативной точности по наружным стенам. В рамках комплексных кадастровых работ вычисление и изменение площади ОКС не предусмотрено.</p>					

7. Пояснения к карте-плану территории

В соответствии с пунктом 3 части 1 статьи 42.1 Федерального закона от 24.07.2007 N 221-ФЗ "О кадастровой деятельности" объектами комплексных кадастровых работ являются здания, сооружения (за исключением линейных объектов), а также объекты незавершенного строительства, сведения о которых содержатся в Едином государственном реестре недвижимости.

В карта (плане) территории не отображены адреса уточняемых земельных участков, так как в адресную систему не вносятся изменения.

Исправить реестровую ошибку в местоположении земельного участка 59:01:2512435:1 и поставить границы земельного участка на государственный кадастровый учет по уточненным координатам. Выявлено неверное определение координат земельного участка со стороны земель общего пользования, смежного земельного участка 59:01:2512435:10 и образуемого земельного участка :ЗУ1. Конфигурация земельного участка на местности 15 и более лет подтверждается материалами инвентаризации 1995 года масштаба 1:500 и ортофотопланом 2000 года. Площадь по ЕГРН 949 кв.м. Первоначальная площадь земельного участка составила 949 кв.м. Исправленная площадь увеличилась менее чем на 10% и составила 950 кв.м. На земельном участке расположены объекты капитального строительства 59:01:2512435:23, 59:01:0000000:81274. В рамках работ, проводится уточнение контура ОКСа 59:01:2512435:23. ОКС 59:01:0000000:81274 является линейным сооружением.

Земельный участок с кадастровым номером 59:01:2512435:2 остается без изменений в существующих границах. На земельном участке расположены объекты капитального строительства 59:01:2512435:30, 59:00:0000000:7847. В рамках работ, проводится уточнение контура ОКСа 59:01:2512435:30. ОКС 59:00:0000000:7847 является линейным сооружением.

Земельный участок с кадастровым номером 59:01:2512435:8 остается без изменений в существующих границах. Уточняется средняя квадратичная погрешность определения координат характерных точек границ земельного участка. На земельном участке расположены объекты капитального строительства 59:01:2512435:16, 59:01:2512435:61, 59:01:0000000:81274. В рамках работ, проводится уточнение контура ОКСа 59:01:2512435:16, ОКС 59:01:2512435:61 остается без изменений в существующих границах. ОКС 59:01:0000000:81274 является линейным сооружением.

Уточнить местоположение, границы и площадь земельного участка с кадастровым номером 59:01:2512435:9. Границы сформированы по фактическому землепользованию, а также закреплены на местности объектом искусственного происхождения (забором). Конфигурация земельного участка на местности 15 и более лет подтверждается материалами инвентаризации 1995 года масштаба 1:500 и ортофотопланом 2000 года. Площадь по ЕГРН 624 кв.м. Первоначальная площадь земельного участка составила 624 кв.м. Уточненная площадь не изменилась и составила 624 кв.м. На земельном участке расположены объекты капитального строительства 59:01:2512435:60, 59:01:0000000:81274. В рамках работ, проводится уточнение контура ОКСа 59:01:2512435:60. ОКС 59:01:0000000:81274 является линейным сооружением.

Исправить реестровую ошибку в местоположении земельного участка 59:01:2512435:10 и поставить границы земельного участка на государственный кадастровый учет по уточненным координатам. Выявлено неверное определение координат земельного участка со стороны земель общего пользования и смежных земельных участков 59:01:2512435:16, 59:01:2512435:18. Конфигурация земельного участка на местности 15 и более лет подтверждается материалами инвентаризации 1995 года масштаба 1:500 и ортофотопланом 2000 года. Площадь по ЕГРН 1278 кв.м. Первоначальная площадь земельного участка составила 1200 кв.м. Исправленная площадь увеличилась менее чем на 10% и составила 1320 кв.м. На земельном участке расположен объект капитального строительства 59:01:2512435:34. В рамках работ, проводится уточнение контура данного ОКСа.

Исправить реестровую ошибку в местоположении земельного участка 59:01:2512435:12 и поставить границы земельного участка на государственный кадастровый учет по уточненным координатам. Выявлено неверное определение координат земельного участка со стороны земель общего пользования. Конфигурация земельного участка на местности 15 и более лет подтверждается материалами инвентаризации 1995 года масштаба 1:500 и ортофотопланом 2000 года. Площадь по ЕГРН 788 кв.м. Первоначальная площадь земельного участка составила 787,98 кв.м. Исправленная площадь увеличилась менее чем на 10% и составила 788 кв.м. На земельном участке расположены объекты капитального строительства 59:01:2512435:57, 59:01:0000000:81274. В рамках работ, проводится уточнение контура ОКСа 59:01:2512435:57. ОКС 59:01:0000000:81274 является линейным сооружением.

Уточнить местоположение, границы и площадь земельного участка с кадастровым номером 59:01:2512435:13. Границы сформированы по фактическому землепользованию, а также закреплены на местности объектом искусственного происхождения (забором). Конфигурация земельного участка на местности 15 и более лет

7. Пояснения к карте-плану территории

подтверждается материалами инвентаризации 1995 года масштаба 1:500 и ортофотопланом 2000 года. Площадь по ЕГРН 600 кв.м. Первоначальная площадь земельного участка составила 600 кв.м. Уточненная площадь не изменилась и составила 604 кв.м. На земельном участке расположен объект капитального строительства 59:01:2512435:56. В рамках работ, проводится уточнение контура данного ОКСа.

Исправить реестровую ошибку в местоположении земельного участка 59:01:2512435:15 и поставить границы земельного участка на государственный кадастровый учет по уточненным координатам. Выявлено неверное определение координат земельного участка со стороны земель общего пользования. Конфигурация земельного участка на местности 15 и более лет подтверждается материалами инвентаризации 1995 года масштаба 1:500 и ортофотопланом 2000 года. Площадь по ЕГРН 635 кв.м. Первоначальная площадь земельного участка составила 633 кв.м. Исправленная площадь увеличилась менее чем на 10% и составила 653 кв.м. На земельном участке расположен объект капитального строительства 59:01:2512435:22. В рамках работ, проводится уточнение контура данного ОКСа.

Исправить реестровую ошибку в местоположении земельного участка 59:01:2512435:16 и поставить границы земельного участка на государственный кадастровый учет по уточненным координатам. Выявлено неверное определение координат земельного участка со стороны земель общего пользования и смежного земельного участка 59:01:2512435:10. Конфигурация земельного участка на местности 15 и более лет подтверждается материалами инвентаризации 1995 года масштаба 1:500 и ортофотопланом 2000 года. Площадь по ЕГРН 1200 кв.м. Первоначальная площадь земельного участка составила 1200 кв.м. Исправленная площадь увеличилась менее чем на 10% и составила 1236 кв.м. На земельном участке расположен объект капитального строительства 59:01:2512435:22. В рамках работ, проводится уточнение контура данного ОКСа.

Исправить границу земельного участка 59:01:2512435:18, добавив одну точку в створ со стороны смежного земельного участка 59:01:2512435:10 для устранения пересечки. Площадь по ЕГРН 683 кв.м. Первоначальная площадь земельного участка составила 683 кв.м. Исправленная площадь уменьшилась менее чем на 10% и составила 682 кв.м.

Земельный участок с кадастровым номером 59:01:2512435:33 остается без изменений в существующих границах. На земельном участке расположены объекты капитального строительства 59:01:2512435:28, 59:01:0000000:81274. В рамках работ, проводится уточнение контура ОКСа 59:01:2512435:28. ОКС 59:01:0000000:81274 является линейным сооружением.

Земельный участок с кадастровым номером 59:01:2512435:43 остается без изменений в существующих границах. На земельном участке расположен объект капитального строительства 59:00:0000000:7847.

Земельный участок с кадастровым номером 59:01:2512435:50 остается без изменений в существующих границах.

Земельный участок с кадастровым номером 59:01:2512435:51 остается без изменений в существующих границах.

Земельный участок с кадастровым номером 59:01:2512435:64 остается без изменений в существующих границах. На земельном участке расположены объекты капитального строительства 59:01:2512435:53, 59:01:0000000:81274. В рамках работ, проводится уточнение контура ОКСа 59:01:2512435:53. ОКС 59:01:0000000:81274 является линейным сооружением.

Земельный участок с кадастровым номером 59:01:2512435:65 остается без изменений в существующих границах. На земельном участке расположены объекты капитального строительства 59:01:2512435:29, 59:01:0000000:81274. В рамках работ, проводится уточнение контура ОКСа 59:01:2512435:29. ОКС 59:01:0000000:81274 является линейным сооружением.

Земельные участки 59:01:2512435:2, 59:01:2512435:33, 59:01:2512435:43, 59:01:2512435:50, 59:01:2512435:51, 59:01:2512435:64, 59:01:2512435:65 остаются в существующих границах, без изменений.

Исключить из карта-плана территорию объектов капитального строительства 59:01:0000000:81274, 59:00:0000000:7847, так как являются линейными сооружениями.

Исключить из карта-плана территорию объектов капитального строительства 59:01:2512435:24, 59:01:2512435:25, 59:01:2512435:26, так как расположены в другом кадастровом квартале 59:01:2512434. Объект капитального строительства 59:01:2512435:61 остается в существующих границах, без изменений.

7. Пояснения к карте-плану территории

Образовать земельный участок ЗУ1 (ЗУ 32 по ПМТ) с видом разрешенного использования «Для индивидуального жилищного строительства».

Образовать земельный участок ЗУ2 (ЗУ 64 по ПМТ) с видом разрешенного использования «Земельные участки (территории) общего пользования».

Образовать земельный участок ЗУ3 (ЗУ 65 по ПМТ) с видом разрешенного использования «Земельные участки (территории) общего пользования».

Образовать земельный участок ЗУ4 (ЗУ 71 по ПМТ) с видом разрешенного использования «Земельные участки (территории) общего пользования».

Образовать земельный участок ЗУ5 (ЗУ 72 по ПМТ) с видом разрешенного использования «Земельные участки (территории) общего пользования».

В качестве исходного пункта дифференциальных геодезических станций спутниковой системы точного позиционирования использовалась станция PERM филиала ППК «Роскадастр» по Пермскому краю.

В результате выполнения комплексных кадастровых работ на территории кадастрового квартала 59:01:2512435 осуществлено:

- исправление реестровых ошибок в сведениях о местоположении границ земельных участков — 4 шт.;
- уточнение местоположения границ земельных участков сведения, о которых внесены в Единый государственный реестр недвижимости, но описание местоположения, которых отсутствует — 2 шт.;
- исправление реестровых ошибок в сведениях о местоположении зданий, строений, объектов незавершенного строительства – 1 шт.;
- уточнение местоположения зданий, строений, объектов незавершенного строительства сведения о которых внесены в Единый государственный реестр недвижимости, но описание местоположения, которых отсутствует — 12 шт.;
- образование земельного участка – 5 шт.

Сведения о пунктах геодезической сети и средствах измерений								
1. Сведения о пунктах геодезической сети:								
№ п/п	Вид геодезической сети	Название пункта геодезической сети и тип знака	Система координат пункта геодезической сети	Координаты пункта, м		Дата обследования "10" июня 2025 г.		
						Сведения о состоянии		
				X	Y	наружного знака пункта	центра пункта	марки центра пункта
1	2	3	4	5	6	7	8	9
1	отсутствует, -	PERM, -	МСК-59, зона 2	517598.89	2231163.33	Отсутствует	Сохранился	Отсутствует
2. Сведения об использованных средствах измерений								
№ п/п	Наименование и обозначение типа средства измерений - прибора (инструмента, аппаратуры)		Заводской или серийный номер средства измерений		Реквизиты свидетельства о поверке прибора (инструмента, аппаратуры) и (или) срок действия поверки			
1	2		3		4			
1	Аппаратура геодезическая спутниковая PriCee i90		3292213		Свидетельство о поверке № С-ГКФ/01-11-2024/3843648789 действительно до 31.10.2025 г.			

Сведения об уточняемых земельных участках

1. Сведения о характерных точках границы уточняемого земельного участка с кадастровым номером 59:01:2512435:9 :

Система координат МСК-59, зона 2

Зона № 2

Обозначение характерных точек границ	Координаты, м				Метод определения координат	Формулы, примененные для расчета средней квадратической погрешности определения координат характерных точек границ (Mt), с подставленными в такие формулы значениями и итоговые (вычисленные) значения Mt, м	Описание закрепле ния точки
	содержатся в Едином государственном реестре недвижимости		определены в результате выполнения комплексных кадастровых работ				
	X	Y	X	Y			
1	2	3	4	5	6	7	8
11	534841.98	2235411.40	534841.98	2235411.40	Метод спутниковых геодезических измерений (определений)	$Mt = \sqrt{(m_0^2 + m_1^2)}$	Закрепление отсутствует
12	534842.16	2235431.88	534842.16	2235431.88	Метод спутниковых геодезических измерений (определений)	$Mt = \sqrt{(m_0^2 + m_1^2)}$	Закрепление отсутствует
13	534842.18	2235434.03	534842.18	2235434.03	Метод спутниковых геодезических измерений (определений)	$Mt = \sqrt{(m_0^2 + m_1^2)}$	Закрепление отсутствует
14	534842.20	2235435.36	534842.20	2235435.36	Метод спутниковых геодезических измерений (определений)	$Mt = \sqrt{(m_0^2 + m_1^2)}$	Закрепление отсутствует
15	534815.87	2235434.99	534815.87	2235434.99	Метод спутниковых геодезических измерений (определений)	$Mt = \sqrt{(m_0^2 + m_1^2)}$	Закрепление отсутствует
16	534816.00	2235411.24	534815.98	2235411.24	Метод спутниковых геодезических измерений (определений)	$Mt = \sqrt{(m_0^2 + m_1^2)}$	Закрепление отсутствует
11	534841.98	2235411.40	534841.98	2235411.40	Метод спутниковых геодезических измерений (определений)	$Mt = \sqrt{(m_0^2 + m_1^2)}$	Закрепление отсутствует

2. Сведения о частях границ уточняемого земельного участка с кадастровым номером 59:01:2512435:9 :

Обозначение части границ		Горизонтальное проложение (S), м	Описание прохождения части границ	Сведения о согласовании местоположения границ (согласовано/спорное)
от т.	до т.			
1	2	3	4	5
11	12	20.48	-	Согласовано
12	13	2.15	-	Согласовано
13	14	1.33	-	Согласовано
14	15	26.33	-	Согласовано

2. Сведения о частях границ уточняемого земельного участка с кадастровым номером 59:01:2512435:9 :				
Обозначение части границ		Горизонтальное проложение (S), м	Описание прохождения части границ	Сведения о согласовании местоположения границ (согласовано/спорное)
от т.	до т.			
1	2	3	4	5
15	16	23.75	-	Согласовано
16	11	26.00	-	Согласовано
3. Сведения о характеристиках уточняемого земельного участка с кадастровым номером 59:01:2512435:9 :				
№ п/п	Наименование характеристики земельного участка		Значение характеристики	
1	2		3	
1.	Адрес земельного участка		-	
1.1.	Сведения о местоположении земельного участка (при отсутствии адреса) в структурированном в соответствии с федеральной информационной адресной системой виде		-	
1.2.	Дополнительные сведения о местоположении земельного участка		-	
2.	Площадь земельного участка ± величина погрешности определения (вычисления) площади ($P \pm \Delta P$), м2		624 ± 9	
3.	Формула, примененная для вычисления предельной погрешности определения площади земельного участка, с подставленными значениями и итоговые (вычисленные) значения (ΔP), м2		$\Delta P = 3.5 * M_t * \sqrt{P} = 3.5 * 0,1 * \sqrt{624} = 9$	
4.	Площадь земельного участка согласно сведениям Единого государственного реестра недвижимости (Ркад), м2		624	
5.	Оценка расхождения Р и Ркад ($P - P_{кад}$), м2		-	
6.	Предельные минимальный и максимальный размеры земельного участка (Рмин и Рмакс), м2		450 2000	
7.	Вид (виды) разрешенного использования		-	
7.1.	Дополнительные сведения об использовании земельного участка		-	
8.	Кадастровый или иной государственный учетный номер (инвентарный) здания, сооружения, объекта незавершенного строительства, расположенного на земельном участке		59:01:0000000:81274 59:01:2512435:60	
9.	Сведения о земельных участках (землях общего пользования, территории общего пользования), посредством которых обеспечивается доступ		59:01:0000000:83812	
10.	Иные сведения		-	
4. Пояснения к сведениям об уточняемом земельном участке с кадастровым номером 59:01:2512435:9 :				
1.	-			

Сведения об уточняемых земельных участках

1. Сведения о характерных точках границы уточняемого земельного участка с кадастровым номером 59:01:2512435:13 :

Система координат МСК-59, зона 2

Зона № 2

Обозначение характерных точек границ	Координаты, м				Метод определения координат	Формулы, примененные для расчета средней квадратической погрешности определения координат характерных точек границ (Mt), с подставленными в такие формулы значениями и итоговые (вычисленные) значения Mt, м	Описание закрепле ния точки
	содержатся в Едином государственном реестре недвижимости		определены в результате выполнения комплексных кадастровых работ				
	X	Y	X	Y			
1	2	3	4	5	6	7	8
29	534871.18	2235386.59	534871.38	2235386.60	Метод спутниковых геодезических измерений (определений)	$Mt = \sqrt{(m_0^2 + m_1^2)}$	Закрепление отсутствует
30	534870.62	2235395.59	534871.29	2235395.58	Метод спутниковых геодезических измерений (определений)	$Mt = \sqrt{(m_0^2 + m_1^2)}$	Закрепление отсутствует
31	534872.62	2235395.60	534872.60	2235395.59	Метод спутниковых геодезических измерений (определений)	$Mt = \sqrt{(m_0^2 + m_1^2)}$	Закрепление отсутствует
32	534872.61	2235397.60	534872.54	2235408.77	Метод спутниковых геодезических измерений (определений)	$Mt = \sqrt{(m_0^2 + m_1^2)}$	Закрепление отсутствует
33	534872.54	2235408.77	534863.42	2235408.80	Метод спутниковых геодезических измерений (определений)	$Mt = \sqrt{(m_0^2 + m_1^2)}$	Закрепление отсутствует
34	534863.42	2235408.80	534863.30	2235406.29	Метод спутниковых геодезических измерений (определений)	$Mt = \sqrt{(m_0^2 + m_1^2)}$	Закрепление отсутствует
35	534863.30	2235406.29	534842.31	2235405.41	Метод спутниковых геодезических измерений (определений)	$Mt = \sqrt{(m_0^2 + m_1^2)}$	Закрепление отсутствует
36	534842.31	2235405.41	534842.43	2235386.16	Метод спутниковых геодезических измерений (определений)	$Mt = \sqrt{(m_0^2 + m_1^2)}$	Закрепление отсутствует
37	534842.43	2235386.16	-	-	-	-	-
29	534871.18	2235386.59	534871.38	2235386.60	Метод спутниковых геодезических измерений (определений)	$Mt = \sqrt{(m_0^2 + m_1^2)}$	Закрепление отсутствует

2. Сведения о частях границ уточняемого земельного участка с кадастровым номером 59:01:2512435:13 :				
Обозначение части границ		Горизонтальное проложение (S), м	Описание прохождения части границ	Сведения о согласовании местоположения границ (согласовано/спорное)
от т.	до т.			
1	2	3	4	5
29	30	8.98	-	Согласовано
30	31	1.31	-	Согласовано
31	32	13.18	-	Согласовано
32	33	9.12	-	Согласовано
33	34	2.51	-	Согласовано
34	35	21.01	-	Согласовано
35	36	19.25	-	Согласовано
36	29	28.95	-	Согласовано
3. Сведения о характеристиках уточняемого земельного участка с кадастровым номером 59:01:2512435:13 :				
№ п/п	Наименование характеристики земельного участка		Значение характеристики	
1	2		3	
1.	Адрес земельного участка		-	
1.1.	Сведения о местоположении земельного участка (при отсутствии адреса) в структурированном в соответствии с федеральной информационной адресной системой виде		-	
1.2.	Дополнительные сведения о местоположении земельного участка		-	
2.	Площадь земельного участка ± величина погрешности определения (вычисления) площади (Р ± ΔР), м2		604 ± 9	
3.	Формула, примененная для вычисления предельной погрешности определения площади земельного участка, с подставленными значениями и итоговые (вычисленные) значения (ΔР), м2		ΔР=3.5*Mt*√P=3.5*0,1*√604=9	
4.	Площадь земельного участка согласно сведениям Единого государственного реестра недвижимости (Ркад), м2		600	
5.	Оценка расхождения Р и Ркад (Р - Ркад), м2		4	
6.	Предельные минимальный и максимальный размеры земельного участка (Рмин и Рмакс), м2		450 2000	
7.	Вид (виды) разрешенного использования		-	
7.1.	Дополнительные сведения об использовании земельного участка		-	
8.	Кадастровый или иной государственный учетный номер (инвентарный) здания, сооружения, объекта незавершенного строительства, расположенного на земельном участке		59:01:2512435:56	
9.	Сведения о земельных участках (землях общего пользования, территории общего пользования), посредством которых обеспечивается доступ		59:01:0000000:83812	
10.	Иные сведения		-	
4. Пояснения к сведениям об уточняемом земельном участке с кадастровым номером 59:01:2512435:13 :				
1.	-			

Сведения об образуемых земельных участках

1. Сведения о характерных точках границ образуемых земельных участков

:ЗУ1 :

обозначение земельного участка

Система координат МСК-59, зона 2

Зона № 2

Обозначение характерных точек границ	Координаты, м		Метод определения координат	Формулы, примененные для расчета средней квадратической погрешности определения координат характерной точки границ (Mt), с подставленными в такие формулы значениями и итоговые (вычисленные) значения Mt, м	Описание закрепления точки
	X	Y			
1	2	3	4	5	6
н50У	534934.44	2235436.29	-	-	-
н51У	534934.74	2235414.57	-	-	-
н52У	534934.94	2235404.41	-	-	-
8	534936.68	2235388.56	-	-	-
7	534958.73	2235393.93	-	-	-
6	534956.01	2235408.06	-	-	-
н53У	534956.14	2235436.68	-	-	-
н50У	534934.44	2235436.29	-	-	-

:ЗУ1 :

2. Сведения о частях границ образуемых земельных участков:

обозначение земельного участка

Обозначение части границ		Горизонтальное проложение (S), м	Описание прохождения части границ	Сведения о согласовании местоположения границ (согласовано/спорное)
от т.	до т.			
1	2	3	4	5
н50У	н51У	21.72	-	-
н51У	н52У	10.16	-	-
н52У	8	15.95	-	-
8	7	22.69	-	-
7	6	14.39	-	-
6	н53У	28.62	-	-
н53У	н50У	21.70	-	-

:ЗУ1 :

3. Сведения о характеристиках образуемого земельного участка:

обозначение земельного участка

№ п/п	Наименование характеристики земельного участка	Значение характеристики
1	2	3
1.	Адрес земельного участка	-

3. Сведения о характеристиках образуемого земельного участка:		:ЗУ1 : обозначение земельного участка
№ п/п	Наименование характеристики земельного участка	Значение характеристики
1	2	3
1.1.	Сведения о местоположении земельного участка (при отсутствии адреса) в структурированном в соответствии с федеральной информационной адресной системой виде	Российская Федерация, Пермский край, город Пермь, район Орджоникидзевский
1.2.	Дополнительные сведения о местоположении земельного участка	-
2.	Категория земель	Земли населенных пунктов
3.	Вид (виды) разрешенного использования	Для индивидуального жилищного строительства (Для индивидуального жилищного строительства)
3.1.	Дополнительные сведения об использовании земельного участка	-
4.	Реестровый номер границ территориальной зоны или в случае отсутствия такого реестрового номера ее индивидуальное обозначение (вид, тип, номер, индекс)	-
5.	Площадь земельного участка \pm величина предельной погрешности определения (вычисления) площади ($P \pm \Delta P$), м2	981 \pm 11
6.	Формула, примененная для вычисления предельной погрешности определения площади земельного участка, с подставленными значениями и итоговые (вычисленные) значения (ΔP), м2	$\Delta P = 3.5 * M_t * \sqrt{P} = 3.5 * 0,1 * \sqrt{981} = 11$
7.	Предельные минимальный и максимальный размеры земельного участка ($P_{\text{мин}}$ и $P_{\text{макс}}$), м2	450 2000
8.	Кадастровый или иной государственный учетный номер (инвентарный) объекта недвижимости, расположенного на образуемом земельном участке	59:01:2512435:27
9.	Кадастровые номера исходных земельных участков	-
9.1.	Кадастровый номер входящего в состав земельного участка, представляющего собой единое землепользование (номер контура многоконтурного земельного участка), преобразование которого осуществляется	-
9.2.	Кадастровые номера земельных участков, исключаемых из состава измененного (исходного) земельного участка, представляющего собой единое землепользование	-
9.3.	Кадастровый или иной государственный учетный номер (инвентарный) объекта недвижимости, расположенного на измененном земельном участке	-
10.	Условный номер земельного участка	-
11.	Учетный номер проекта межевания территории	-
12.	Дополнительные сведения об образовании земельного участка	Земельный участок образован из земель неразграниченной государственной собственности
13.	Сведения о земельных участках (землях общего пользования, территории общего пользования), посредством которых обеспечивается доступ	Земли общего пользования
14.	Иные сведения	-

4. Пояснения к сведениям об образуемом земельном участке:		:ЗУ1 :
		обозначение земельного участка
1.	-	

Сведения об образуемых земельных участках

1. Сведения о характерных точках границ образуемых земельных участков

:ЗУ2 :

обозначение земельного участка

Система координат МСК-59, зона 2

Зона №2

Обозначение характерных точек границ	Координаты, м		Метод определения координат	Формулы, примененные для расчета средней квадратической погрешности определения координат характерной точки границ (Mt), с подставленными в такие формулы значениями и итоговые (вычисленные) значения Mt, м	Описание закрепле ния точки
	X	Y			
1	2	3	4	5	6
н54У	535166.28	2235459.17	Метод спутниковых геодезических измерений (определений)	$Mt = \sqrt{(m_0^2 + m_1^2)}$	Закрепление отсутствует
н55У	535164.49	2235461.90	Метод спутниковых геодезических измерений (определений)	$Mt = \sqrt{(m_0^2 + m_1^2)}$	Закрепление отсутствует
н56У	535137.54	2235436.05	Метод спутниковых геодезических измерений (определений)	$Mt = \sqrt{(m_0^2 + m_1^2)}$	Закрепление отсутствует
н57У	535113.07	2235412.64	Метод спутниковых геодезических измерений (определений)	$Mt = \sqrt{(m_0^2 + m_1^2)}$	Закрепление отсутствует
н58У	535088.76	2235389.37	Метод спутниковых геодезических измерений (определений)	$Mt = \sqrt{(m_0^2 + m_1^2)}$	Закрепление отсутствует
н59У	535079.70	2235380.69	Метод спутниковых геодезических измерений (определений)	$Mt = \sqrt{(m_0^2 + m_1^2)}$	Закрепление отсутствует
н60У	535081.52	2235378.42	Метод спутниковых геодезических измерений (определений)	$Mt = \sqrt{(m_0^2 + m_1^2)}$	Закрепление отсутствует
н61У	535101.94	2235397.96	Метод спутниковых геодезических измерений (определений)	$Mt = \sqrt{(m_0^2 + m_1^2)}$	Закрепление отсутствует
н62У	535112.65	2235408.00	Метод спутниковых геодезических измерений (определений)	$Mt = \sqrt{(m_0^2 + m_1^2)}$	Закрепление отсутствует

1. Сведения о характерных точках границ образуемых земельных участков				:ЗУ2 :	
				обозначение земельного участка	
Система координат МСК-59, зона 2				Зона № 2	
Обозначение характерных точек границ	Координаты, м		Метод определения координат	Формулы, примененные для расчета средней квадратической погрешности определения координат характерной точки границ (Mt), с подставленными в такие формулы значениями и итоговые (вычисленные) значения Mt, м	Описание закрепле ния точки
	X	Y			
1	2	3	4	5	6
н63У	535123.05	2235418.07	Метод спутниковых геодезических измерений (определений)	$Mt = \sqrt{(m_0^2 + m_1^2)}$	Закрепление отсутствует
н64У	535133.87	2235428.38	Метод спутниковых геодезических измерений (определений)	$Mt = \sqrt{(m_0^2 + m_1^2)}$	Закрепление отсутствует
н65У	535144.47	2235438.55	Метод спутниковых геодезических измерений (определений)	$Mt = \sqrt{(m_0^2 + m_1^2)}$	Закрепление отсутствует
н66У	535155.17	2235448.91	Метод спутниковых геодезических измерений (определений)	$Mt = \sqrt{(m_0^2 + m_1^2)}$	Закрепление отсутствует
н54У	535166.28	2235459.17	Метод спутниковых геодезических измерений (определений)	$Mt = \sqrt{(m_0^2 + m_1^2)}$	Закрепление отсутствует
				:ЗУ2 :	
2. Сведения о частях границ образуемых земельных участков:				обозначение земельного участка	
Обозначение части границ		Горизонтальное проложение (S), м	Описание прохождения части границ	Сведения о согласовании местоположения границ (согласовано/спорное)	
от т.	до т.				
1	2	3	4	5	
н54У	н55У	3.26	-	Согласовано	
н55У	н56У	37.34	-	Согласовано	
н56У	н57У	33.86	-	Согласовано	
н57У	н58У	33.65	-	Согласовано	
н58У	н59У	12.55	-	Согласовано	
н59У	н60У	2.91	-	Согласовано	
н60У	н61У	28.26	-	Согласовано	
н61У	н62У	14.68	-	Согласовано	

<div style="text-align: right;">:ЗУ2 :</div>				
2. Сведения о частях границ образуемых земельных участков:				
обозначение земельного участка				
Обозначение части границ		Горизонтальное проложение (S), м	Описание прохождения части границ	Сведения о согласовании местоположения границ (согласовано/спорное)
от т.	до т.			
1	2	3	4	5
н62У	н63У	14.48	-	Согласовано
н63У	н64У	14.95	-	Согласовано
н64У	н65У	14.69	-	Согласовано
н65У	н66У	14.89	-	Согласовано
н66У	н54У	15.12	-	Согласовано
<div style="text-align: right;">:ЗУ2 :</div>				
3. Сведения о характеристиках образуемого земельного участка:				
обозначение земельного участка				
№ п/п	Наименование характеристики земельного участка		Значение характеристики	
1	2		3	
1.	Адрес земельного участка		-	
1.1.	Сведения о местоположении земельного участка (при отсутствии адреса) в структурированном в соответствии с федеральной информационной адресной системой виде		Российская Федерация, Пермский край, город Пермь, район Орджоникидзевский	
1.2.	Дополнительные сведения о местоположении земельного участка		-	
2.	Категория земель		Земли населенных пунктов	
3.	Вид (виды) разрешенного использования		Земельные участки (территории) общего пользования (Земельные участки (территории) общего пользования)	
3.1.	Дополнительные сведения об использовании земельного участка		Земельный участок общего пользования	
4.	Реестровый номер границ территориальной зоны или в случае отсутствия такого реестрового номера ее индивидуальное обозначение (вид, тип, номер, индекс)		-	
5.	Площадь земельного участка ± величина предельной погрешности определения (вычисления) площади ($P \pm \Delta P$), м ²		349 ± 7	
6.	Формула, примененная для вычисления предельной погрешности определения площади земельного участка, с подставленными значениями и итоговые (вычисленные) значения (ΔP), м ²		$\Delta P = 3.5 * M_t * \sqrt{P} = 3.5 * 0,1 * \sqrt{349} = 7$	
7.	Предельные минимальный и максимальный размеры земельного участка ($P_{\text{мин}}$ и $P_{\text{макс}}$), м ²		1 1000000	
8.	Кадастровый или иной государственный учетный номер (инвентарный) объекта недвижимости, расположенного на образуемом земельном участке		59:00:0000000:7847	
9.	Кадастровые номера исходных земельных участков		-	
9.1.	Кадастровый номер входящего в состав земельного участка, представляющего собой единое землепользование (номер контура многоконтурного земельного участка), преобразование которого осуществляется		-	
9.2.	Кадастровые номера земельных участков, исключаемых из состава измененного (исходного) земельного участка, представляющего собой единое землепользование		-	

3. Сведения о характеристиках образуемого земельного участка:		:ЗУ2 : обозначение земельного участка
№ п/п	Наименование характеристики земельного участка	Значение характеристики
1	2	3
9.3.	Кадастровый или иной государственный учетный номер (инвентарный) объекта недвижимости, расположенного на измененном земельном участке	-
10.	Условный номер земельного участка	-
11.	Учетный номер проекта межевания территории	-
12.	Дополнительные сведения об образовании земельного участка	Земельный участок образован из земель неразграниченной государственной собственности
13.	Сведения о земельных участках (землях общего пользования, территории общего пользования), посредством которых обеспечивается доступ	-
14.	Иные сведения	-
4. Пояснения к сведениям об образуемом земельном участке:		:ЗУ2 : обозначение земельного участка
1.	-	

Сведения об образуемых земельных участках

1. Сведения о характерных точках границ образуемых земельных участков

:ЗУЗ :

обозначение земельного участка

Система координат МСК-59, зона 2

Зона №2

Обозначение характерных точек границ	Координаты, м		Метод определения координат	Формулы, примененные для расчета средней квадратической погрешности определения координат характерной точки границ (Mt), с подставленными в такие формулы значениями и итоговые (вычисленные) значения Mt, м	Описание закрепле ния точки
	X	Y			
1	2	3	4	5	6
н67У	535158.56	2235470.08	Метод спутниковых геодезических измерений (определений)	$Mt = \sqrt{(m_0^2 + m_1^2)}$	Закрепление отсутствует
н68У	535156.49	2235472.25	Метод спутниковых геодезических измерений (определений)	$Mt = \sqrt{(m_0^2 + m_1^2)}$	Закрепление отсутствует
н69У	535142.06	2235458.76	Метод спутниковых геодезических измерений (определений)	$Mt = \sqrt{(m_0^2 + m_1^2)}$	Закрепление отсутствует
н70У	535127.81	2235445.16	Метод спутниковых геодезических измерений (определений)	$Mt = \sqrt{(m_0^2 + m_1^2)}$	Закрепление отсутствует
н71У	535113.71	2235431.55	Метод спутниковых геодезических измерений (определений)	$Mt = \sqrt{(m_0^2 + m_1^2)}$	Закрепление отсутствует
н72У	535099.45	2235417.93	Метод спутниковых геодезических измерений (определений)	$Mt = \sqrt{(m_0^2 + m_1^2)}$	Закрепление отсутствует
н73У	535085.23	2235404.27	Метод спутниковых геодезических измерений (определений)	$Mt = \sqrt{(m_0^2 + m_1^2)}$	Закрепление отсутствует
н74У	535070.83	2235390.37	Метод спутниковых геодезических измерений (определений)	$Mt = \sqrt{(m_0^2 + m_1^2)}$	Закрепление отсутствует
н75У	535065.54	2235385.16	Метод спутниковых геодезических измерений (определений)	$Mt = \sqrt{(m_0^2 + m_1^2)}$	Закрепление отсутствует

1. Сведения о характерных точках границ образуемых земельных участков				:ЗУЗ :	
обозначение земельного участка					
Система координат МСК-59, зона 2				Зона № 2	
Обозначение характерных точек границ	Координаты, м		Метод определения координат	Формулы, примененные для расчета средней квадратической погрешности определения координат характерной точки границ (Mt), с подставленными в такие формулы значениями и итоговые (вычисленные) значения Mt, м	Описание закрепле ния точки
	X	Y			
1	2	3	4	5	6
н76У	535043.83	2235378.26	Метод спутниковых геодезических измерений (определений)	$Mt = \sqrt{(m_0^2 + m_1^2)}$	Закрепление отсутствует
н77У	535044.17	2235375.22	Метод спутниковых геодезических измерений (определений)	$Mt = \sqrt{(m_0^2 + m_1^2)}$	Закрепление отсутствует
н78У	535067.13	2235382.52	Метод спутниковых геодезических измерений (определений)	$Mt = \sqrt{(m_0^2 + m_1^2)}$	Закрепление отсутствует
н79У	535093.69	2235407.97	Метод спутниковых геодезических измерений (определений)	$Mt = \sqrt{(m_0^2 + m_1^2)}$	Закрепление отсутствует
н80У	535126.20	2235439.10	Метод спутниковых геодезических измерений (определений)	$Mt = \sqrt{(m_0^2 + m_1^2)}$	Закрепление отсутствует
н67У	535158.56	2235470.08	Метод спутниковых геодезических измерений (определений)	$Mt = \sqrt{(m_0^2 + m_1^2)}$	Закрепление отсутствует
				:ЗУЗ :	
2. Сведения о частях границ образуемых земельных участков:				обозначение земельного участка	
Обозначение части границ		Горизонтальное проложение (S), м	Описание прохождения части границ	Сведения о согласовании местоположения границ (согласовано/спорное)	
от т.	до т.				
1	2	3	4	5	
н67У	н68У	3.00	-	Согласовано	
н68У	н69У	19.75	-	Согласовано	
н69У	н70У	19.70	-	Согласовано	
н70У	н71У	19.60	-	Согласовано	
н71У	н72У	19.72	-	Согласовано	

:ЗУЗ :				
2. Сведения о частях границ образуемых земельных участков:				
обозначение земельного участка				
Обозначение части границ		Горизонтальное проложение (S), м	Описание прохождения части границ	Сведения о согласовании местоположения границ (согласовано/спорное)
от т.	до т.			
1	2	3	4	5
н72У	н73У	19.72	-	Согласовано
н73У	н74У	20.01	-	Согласовано
н74У	н75У	7.42	-	Согласовано
н75У	н76У	22.78	-	Согласовано
н76У	н77У	3.06	-	Согласовано
н77У	н78У	24.09	-	Согласовано
н78У	н79У	36.78	-	Согласовано
н79У	н80У	45.01	-	Согласовано
н80У	н67У	44.80	-	Согласовано

:ЗУЗ :		
3. Сведения о характеристиках образуемого земельного участка:		
обозначение земельного участка		
№ п/п	Наименование характеристики земельного участка	Значение характеристики
1	2	3
1.	Адрес земельного участка	-
1.1.	Сведения о местоположении земельного участка (при отсутствии адреса) в структурированном в соответствии с федеральной информационной адресной системой виде	Российская Федерация, Пермский край, город Пермь, район Орджоникидзевский
1.2.	Дополнительные сведения о местоположении земельного участка	-
2.	Категория земель	Земли населенных пунктов
3.	Вид (виды) разрешенного использования	Земельные участки (территории) общего пользования (Земельные участки (территории) общего пользования)
3.1.	Дополнительные сведения об использовании земельного участка	Земельный участок общего пользования
4.	Реестровый номер границ территориальной зоны или в случае отсутствия такого реестрового номера ее индивидуальное обозначение (вид, тип, номер, индекс)	-
5.	Площадь земельного участка ± величина предельной погрешности определения (вычисления) площади ($P \pm \Delta P$), м ²	472 ± 8
6.	Формула, примененная для вычисления предельной погрешности определения площади земельного участка, с подставленными значениями и итоговые (вычисленные) значения (ΔP), м ²	$\Delta P = 3.5 * M_t * \sqrt{P} = 3.5 * 0,1 * \sqrt{472} = 8$
7.	Предельные минимальный и максимальный размеры земельного участка (R_{\min} и R_{\max}), м ²	1 1000000
8.	Кадастровый или иной государственный учетный номер (инвентарный) объекта недвижимости, расположенного на образуемом земельном участке	-
9.	Кадастровые номера исходных земельных участков	-

3. Сведения о характеристиках образуемого земельного участка:		:ЗУЗ : обозначение земельного участка
№ п/п	Наименование характеристики земельного участка	Значение характеристики
1	2	3
9.1.	Кадастровый номер входящего в состав земельного участка, представляющего собой единое землепользование (номер контура многоконтурного земельного участка), преобразование которого осуществляется	-
9.2.	Кадастровые номера земельных участков, исключаемых из состава измененного (исходного) земельного участка, представляющего собой единое землепользование	-
9.3.	Кадастровый или иной государственный учетный номер (инвентарный) объекта недвижимости, расположенного на измененном земельном участке	-
10.	Условный номер земельного участка	-
11.	Учетный номер проекта межевания территории	-
12.	Дополнительные сведения об образовании земельного участка	Земельный участок образован из земель неразграниченной государственной собственности
13.	Сведения о земельных участках (землях общего пользования, территории общего пользования), посредством которых обеспечивается доступ	-
14.	Иные сведения	-
4. Пояснения к сведениям об образуемом земельном участке:		:ЗУЗ : обозначение земельного участка
1.	-	

Сведения об образуемых земельных участках

1. Сведения о характерных точках границ образуемых земельных участков

:ЗУ4 :

обозначение земельного участка

Система координат МСК-59, зона 2

Зона №2

Обозначение характерных точек границ	Координаты, м		Метод определения координат	Формулы, примененные для расчета средней квадратической погрешности определения координат характерной точки границ (Mt), с подставленными в такие формулы значениями и итоговые (вычисленные) значения Mt, м	Описание закрепления точки
	X	Y			
1	2	3	4	5	6
н81У	534843.90	2235364.15	Метод спутниковых геодезических измерений (определений)	$Mt = \sqrt{(m_0^2 + m_1^2)}$	Закрепление отсутствует
н82У	534842.41	2235365.35	Метод спутниковых геодезических измерений (определений)	$Mt = \sqrt{(m_0^2 + m_1^2)}$	Закрепление отсутствует
н83У	534816.45	2235365.23	Метод спутниковых геодезических измерений (определений)	$Mt = \sqrt{(m_0^2 + m_1^2)}$	Закрепление отсутствует
н84У	534816.43	2235363.86	Метод спутниковых геодезических измерений (определений)	$Mt = \sqrt{(m_0^2 + m_1^2)}$	Закрепление отсутствует
н81У	534843.90	2235364.15	Метод спутниковых геодезических измерений (определений)	$Mt = \sqrt{(m_0^2 + m_1^2)}$	Закрепление отсутствует

:ЗУ4 :

2. Сведения о частях границ образуемых земельных участков:

обозначение земельного участка

Обозначение части границ		Горизонтальное проложение (S), м	Описание прохождения части границ	Сведения о согласовании местоположения границ (согласовано/спорное)
от т.	до т.			
1	2	3	4	5
н81У	н82У	1.91	-	Согласовано
н82У	н83У	25.96	-	Согласовано
н83У	н84У	1.37	-	Согласовано
н84У	н81У	27.47	-	Согласовано

3. Сведения о характеристиках образуемого земельного участка:		:ЗУ4 : обозначение земельного участка
№ п/п	Наименование характеристики земельного участка	Значение характеристики
1	2	3
1.	Адрес земельного участка	-
1.1.	Сведения о местоположении земельного участка (при отсутствии адреса) в структурированном в соответствии с федеральной информационной адресной системой виде	Российская Федерация, Пермский край, город Пермь, район Орджоникидзевский
1.2.	Дополнительные сведения о местоположении земельного участка	-
2.	Категория земель	Земли населенных пунктов
3.	Вид (виды) разрешенного использования	Земельные участки (территории) общего пользования (Земельные участки (территории) общего пользования)
3.1.	Дополнительные сведения об использовании земельного участка	Земельный участок общего пользования
4.	Реестровый номер границ территориальной зоны или в случае отсутствия такого реестрового номера ее индивидуальное обозначение (вид, тип, номер, индекс)	-
5.	Площадь земельного участка \pm величина предельной погрешности определения (вычисления) площади ($P \pm \Delta P$), м ²	34 ± 2
6.	Формула, примененная для вычисления предельной погрешности определения площади земельного участка, с подставленными значениями и итоговые (вычисленные) значения (ΔP), м ²	$\Delta P = 3.5 * M_t * \sqrt{P} = 3.5 * 0,1 * \sqrt{34} = 2$
7.	Предельные минимальный и максимальный размеры земельного участка ($P_{\text{мин}}$ и $P_{\text{макс}}$), м ²	1 1000000
8.	Кадастровый или иной государственный учетный номер (инвентарный) объекта недвижимости, расположенного на образуемом земельном участке	-
9.	Кадастровые номера исходных земельных участков	-
9.1.	Кадастровый номер входящего в состав земельного участка, представляющего собой единое землепользование (номер контура многоконтурного земельного участка), преобразование которого осуществляется	-
9.2.	Кадастровые номера земельных участков, исключаемых из состава измененного (исходного) земельного участка, представляющего собой единое землепользование	-
9.3.	Кадастровый или иной государственный учетный номер (инвентарный) объекта недвижимости, расположенного на измененном земельном участке	-
10.	Условный номер земельного участка	-
11.	Учетный номер проекта межевания территории	-
12.	Дополнительные сведения об образовании земельного участка	Земельный участок образован из земель неразграниченной государственной собственности
13.	Сведения о земельных участках (землях общего пользования, территории общего пользования), посредством которых обеспечивается доступ	-
14.	Иные сведения	-

4. Пояснения к сведениям об образуемом земельном участке:		:ЗУ4 :
		обозначение земельного участка
1.	-	

Сведения об образуемых земельных участках					
1. Сведения о характерных точках границ образуемых земельных участков				:ЗУ5 : обозначение земельного участка	
Система координат МСК-59, зона 2				Зона №2	
Обозначение характерных точек границ	Координаты, м		Метод определения координат	Формулы, примененные для расчета средней квадратической погрешности определения координат характерной точки границ (Mt), с подставленными в такие формулы значениями и итоговые (вычисленные) значения Mt, м	Описание закрепле ния точки
	X	Y			
1	2	3	4	5	6
14	534842.20	2235435.36	Метод спутниковых геодезических измерений (определений)	$Mt = \sqrt{(m_0^2 + m_1^2)}$	Закрепление отсутствует
н85У	534842.18	2235438.38	Метод спутниковых геодезических измерений (определений)	$Mt = \sqrt{(m_0^2 + m_1^2)}$	Закрепление отсутствует
н86У	534815.88	2235438.17	Метод спутниковых геодезических измерений (определений)	$Mt = \sqrt{(m_0^2 + m_1^2)}$	Закрепление отсутствует
15	534815.87	2235434.99	Метод спутниковых геодезических измерений (определений)	$Mt = \sqrt{(m_0^2 + m_1^2)}$	Закрепление отсутствует
14	534842.20	2235435.36	Метод спутниковых геодезических измерений (определений)	$Mt = \sqrt{(m_0^2 + m_1^2)}$	Закрепление отсутствует
:ЗУ5 :					
2. Сведения о частях границ образуемых земельных участков:				обозначение земельного участка	
Обозначение части границ		Горизонтальное проложение (S), м	Описание прохождения части границ	Сведения о согласовании местоположения границ (согласовано/спорное)	
от т.	до т.				
1	2	3	4	5	
14	н85У	3.02	-	Согласовано	
н85У	н86У	26.30	-	Согласовано	
н86У	15	3.18	-	Согласовано	
15	14	26.33	-	Согласовано	

3. Сведения о характеристиках образуемого земельного участка:		:ЗУ5 : обозначение земельного участка
№ п/п	Наименование характеристики земельного участка	Значение характеристики
1	2	3
1.	Адрес земельного участка	-
1.1.	Сведения о местоположении земельного участка (при отсутствии адреса) в структурированном в соответствии с федеральной информационной адресной системой виде	Российская Федерация, Пермский край, город Пермь, район Орджоникидзевский
1.2.	Дополнительные сведения о местоположении земельного участка	-
2.	Категория земель	Земли населенных пунктов
3.	Вид (виды) разрешенного использования	Земельные участки (территории) общего пользования (Земельные участки (территории) общего пользования)
3.1.	Дополнительные сведения об использовании земельного участка	Земельный участок общего пользования
4.	Реестровый номер границ территориальной зоны или в случае отсутствия такого реестрового номера ее индивидуальное обозначение (вид, тип, номер, индекс)	-
5.	Площадь земельного участка \pm величина предельной погрешности определения (вычисления) площади ($P \pm \Delta P$), м ²	82 ± 3
6.	Формула, примененная для вычисления предельной погрешности определения площади земельного участка, с подставленными значениями и итоговые (вычисленные) значения (ΔP), м ²	$\Delta P = 3.5 * M_t * \sqrt{P} = 3.5 * 0,1 * \sqrt{82} = 3$
7.	Предельные минимальный и максимальный размеры земельного участка ($P_{\text{мин}}$ и $P_{\text{макс}}$), м ²	1 1000000
8.	Кадастровый или иной государственный учетный номер (инвентарный) объекта недвижимости, расположенного на образуемом земельном участке	-
9.	Кадастровые номера исходных земельных участков	-
9.1.	Кадастровый номер входящего в состав земельного участка, представляющего собой единое землепользование (номер контура многоконтурного земельного участка), преобразование которого осуществляется	-
9.2.	Кадастровые номера земельных участков, исключаемых из состава измененного (исходного) земельного участка, представляющего собой единое землепользование	-
9.3.	Кадастровый или иной государственный учетный номер (инвентарный) объекта недвижимости, расположенного на измененном земельном участке	-
10.	Условный номер земельного участка	-
11.	Учетный номер проекта межевания территории	-
12.	Дополнительные сведения об образовании земельного участка	Земельный участок образован из земель неразграниченной государственной собственности
13.	Сведения о земельных участках (землях общего пользования, территории общего пользования), посредством которых обеспечивается доступ	-
14.	Иные сведения	-

4. Пояснения к сведениям об образуемом земельном участке:		:ЗУ5 :
		обозначение земельного участка
1.	-	

Сведения об уточняемых земельных участках, необходимые для исправления реестровых ошибок в сведениях о местоположении их границ

1. Сведения о характерных точках границ уточняемого земельного участка с кадастровым номером 59:01:2512435:1 :

Система координат МСК-59, зона 2

Зона №2

Обозначение характерных точек границ	Координаты, м				Метод определения координат	Формулы, примененные для расчета средней квадратической погрешности определения координат характерных точек границ (Mt), с подставленными в такие формулы значениями и итоговые (вычисленные) значения Mt, м	Описание закрепле ния точки
	содержатся в Едином государственном реестре недвижимости		определены в результате выполнения комплексных кадастровых работ				
	X	Y	X	Y			
1	2	3	4	5	6	7	8
1	534968.80	2235365.90	534968.80	2235365.90	Метод спутниковых геодезических измерений (определений)	$Mt = \sqrt{(m_0^2 + m_1^2)}$	Закрепление отсутствует
2	534968.78	2235366.26	534967.29	2235396.58	Метод спутниковых геодезических измерений (определений)	$Mt = \sqrt{(m_0^2 + m_1^2)}$	Закрепление отсутствует
3	534967.29	2235396.58	534965.96	2235404.09	Метод спутниковых геодезических измерений (определений)	$Mt = \sqrt{(m_0^2 + m_1^2)}$	Закрепление отсутствует
4	534965.96	2235404.09	534965.62	2235406.01	Метод спутниковых геодезических измерений (определений)	$Mt = \sqrt{(m_0^2 + m_1^2)}$	Закрепление отсутствует
5	534962.47	2235403.37	534965.53	2235407.85	Метод спутниковых геодезических измерений (определений)	$Mt = \sqrt{(m_0^2 + m_1^2)}$	Закрепление отсутствует
6	534960.01	2235407.76	534956.01	2235408.06	Метод спутниковых геодезических измерений (определений)	$Mt = \sqrt{(m_0^2 + m_1^2)}$	Закрепление отсутствует
7	534953.39	2235406.51	534958.73	2235393.93	Метод спутниковых геодезических измерений (определений)	$Mt = \sqrt{(m_0^2 + m_1^2)}$	Закрепление отсутствует
8	534956.14	2235394.79	534936.68	2235388.56	Метод спутниковых геодезических измерений (определений)	$Mt = \sqrt{(m_0^2 + m_1^2)}$	Закрепление отсутствует
9	534938.11	2235389.00	534937.01	2235376.11	Метод спутниковых геодезических измерений (определений)	$Mt = \sqrt{(m_0^2 + m_1^2)}$	Закрепление отсутствует

1. Сведения о характерных точках границ уточняемого земельного участка с кадастровым номером 59:01:2512435:1 :							
Система координат МСК-59, зона 2						Зона №2	
Обозначение характерных точек границ	Координаты, м				Метод определения координат	Формулы, примененные для расчета средней квадратической погрешности определения координат характерных точек границ (Mt), с подставленными в такие формулы значениями и итоговые (вычисленные) значения Mt, м	Описание закрепле ния точки
	содержатся в Едином государственном реестре недвижимости		определены в результате выполнения комплексных кадастровых работ				
	X	Y	X	Y			
1	2	3	4	5	6	7	8
10	534938.31	2235365.48	534937.37	2235365.46	Метод спутниковых геодезических измерений (определений)	$Mt = \sqrt{(m_0^2 + m_1^2)}$	Закрепление отсутствует
н1У	-	-	534938.29	2235365.47	Метод спутниковых геодезических измерений (определений)	$Mt = \sqrt{(m_0^2 + m_1^2)}$	Закрепление отсутствует
1	534968.80	2235365.90	534968.80	2235365.90	Метод спутниковых геодезических измерений (определений)	$Mt = \sqrt{(m_0^2 + m_1^2)}$	Закрепление отсутствует
2. Сведения о частях границ уточняемого земельного участка с кадастровым номером 59:01:2512435:1 :							
Обозначение части границ		Горизонтальное проложение (S), м	Описание прохождения части границ	Сведения о согласовании местоположения границ (согласовано/спорное)			
от т.	до т.						
1	2	3	4	5			
1	2	30.72	-	Согласовано			
2	3	7.63	-	Согласовано			
3	4	1.95	-	Согласовано			
4	5	1.84	-	Согласовано			
5	6	9.52	-	Согласовано			
6	7	14.39	-	Согласовано			
7	8	22.69	-	Согласовано			
8	9	12.45	-	Согласовано			
9	10	10.66	-	Согласовано			
10	н1У	0.92	-	Согласовано			
н1У	1	30.51	-	Согласовано			
3. Сведения о характеристиках уточняемого земельного участка с кадастровым номером 59:01:2512435:1 :							
№ п/п	Наименование характеристики			Значение характеристики			
1	2			3			
1.	Адрес земельного участка			-			

3. Сведения о характеристиках уточняемого земельного участка с кадастровым номером 59:01:2512435:1 :		
№ п/п	Наименование характеристики	Значение характеристики
1	2	3
1.1.	Сведения о местоположении земельного участка (при отсутствии адреса) в структурированном в соответствии с федеральной информационной адресной системой виде	-
1.2.	Дополнительные сведения о местоположении земельного участка	-
2.	Площадь земельного участка \pm величина погрешности определения (вычисления) площади ($P \pm \Delta P$), м ²	950 ± 11
3.	Формула, примененная для расчета предельной допустимой погрешности определения площади земельного участка, с подставленными значениями и итоговые (вычисленные) значения (ΔP), м ²	$\Delta P = 3.5 * M_t * \sqrt{P} = 3.5 * 0,1 * \sqrt{950} = 11$
4.	Площадь земельного участка согласно сведениям Единого государственного реестра недвижимости ($P_{\text{кад}}$), м ²	949
5.	Оценка расхождения P и $P_{\text{кад}}$ ($P - P_{\text{кад}}$), м ²	1
6.	Предельные минимальный и максимальный размеры земельного участка ($P_{\text{мин}}$ и $P_{\text{макс}}$), м ²	450 2000
7.	Кадастровый номер или иной государственный учетный номер (инвентарный) объекта недвижимости, расположенного на земельном участке	59:01:0000000:81274 59:01:2512435:23
8.	Вид (виды) разрешенного использования	-
8.1.	Дополнительные сведения об использовании земельного участка	-
9.	Сведения о земельных участках (землях общего пользования, территории общего пользования), посредством которых обеспечивается доступ	59:01:0000000:83812
10.	Иные сведения	-
4. Пояснения к сведениям об уточняемом земельном участке с кадастровым номером 59:01:2512435:1 :		
1.	-	

Сведения об уточняемых земельных участках, необходимые для исправления реестровых ошибок в сведениях о местоположении их границ

1. Сведения о характерных точках границ уточняемого земельного участка с кадастровым номером 59:01:2512435:10 :

Система координат МСК-59, зона 2

Зона №2

Обозначение характерных точек границ	Координаты, м				Метод определения координат	Формулы, примененные для расчета средней квадратической погрешности определения координат характерных точек границ (Mt), с подставленными в такие формулы значениями и итоговые (вычисленные) значения Mt, м	Описание закрепле ния точки
	содержатся в Едином государственном реестре недвижимости		определены в результате выполнения комплексных кадастровых работ				
	X	Y	X	Y			
1	2	3	4	5	6	7	8
17	535001.50	2235370.29	535001.71	2235369.59	Метод спутниковых геодезических измерений (определений)	$Mt = \sqrt{(m_0^2 + m_1^2)}$	Закрепление отсутствует
18	535001.38	2235371.35	535001.50	2235370.29	Метод спутниковых геодезических измерений (определений)	$Mt = \sqrt{(m_0^2 + m_1^2)}$	Закрепление отсутствует
19	534998.00	2235400.05	535001.38	2235371.35	Метод спутниковых геодезических измерений (определений)	$Mt = \sqrt{(m_0^2 + m_1^2)}$	Закрепление отсутствует
20	534997.90	2235400.89	534998.00	2235400.05	Метод спутниковых геодезических измерений (определений)	$Mt = \sqrt{(m_0^2 + m_1^2)}$	Закрепление отсутствует
21	534996.00	2235400.61	534997.90	2235400.89	Метод спутниковых геодезических измерений (определений)	$Mt = \sqrt{(m_0^2 + m_1^2)}$	Закрепление отсутствует
22	534996.00	2235403.14	534996.70	2235410.93	Метод спутниковых геодезических измерений (определений)	$Mt = \sqrt{(m_0^2 + m_1^2)}$	Закрепление отсутствует
23	534994.90	2235410.69	534994.90	2235410.69	Метод спутниковых геодезических измерений (определений)	$Mt = \sqrt{(m_0^2 + m_1^2)}$	Закрепление отсутствует
24	534991.09	2235410.20	534991.09	2235410.20	Метод спутниковых геодезических измерений (определений)	$Mt = \sqrt{(m_0^2 + m_1^2)}$	Закрепление отсутствует
25	534967.42	2235406.34	534983.73	2235409.09	Метод спутниковых геодезических измерений (определений)	$Mt = \sqrt{(m_0^2 + m_1^2)}$	Закрепление отсутствует

1. Сведения о характерных точках границ уточняемого земельного участка с кадастровым номером 59:01:2512435:10 :							
Система координат МСК-59, зона 2						Зона № 2	
Обозначение характерных точек границ	Координаты, м				Метод определения координат	Формулы, примененные для расчета средней квадратической погрешности определения координат характерных точек границ (Mt), с подставленными в такие формулы значениями и итоговые (вычисленные) значения Mt, м	Описание закрепле ния точки
	содержатся в Едином государственном реестре недвижимости		определены в результате выполнения комплексных кадастровых работ				
	X	Y	X	Y			
1	2	3	4	5	6	7	8
26	534965.62	2235406.01	534965.53	2235407.85	Метод спутниковых геодезических измерений (определений)	$Mt = \sqrt{(m_0^2 + m_1^2)}$	Закрепление отсутствует
4	534965.96	2235404.09	534965.62	2235406.01	Метод спутниковых геодезических измерений (определений)	$Mt = \sqrt{(m_0^2 + m_1^2)}$	Закрепление отсутствует
3	534967.29	2235396.58	534965.96	2235404.09	Метод спутниковых геодезических измерений (определений)	$Mt = \sqrt{(m_0^2 + m_1^2)}$	Закрепление отсутствует
2	534968.78	2235366.26	534967.29	2235396.58	Метод спутниковых геодезических измерений (определений)	$Mt = \sqrt{(m_0^2 + m_1^2)}$	Закрепление отсутствует
27	534999.63	2235369.34	534968.80	2235365.90	Метод спутниковых геодезических измерений (определений)	$Mt = \sqrt{(m_0^2 + m_1^2)}$	Закрепление отсутствует
28	534999.57	2235370.02	-	-	-	0.1	Закрепление отсутствует
17	535001.50	2235370.29	535001.71	2235369.59	Метод спутниковых геодезических измерений (определений)	$Mt = \sqrt{(m_0^2 + m_1^2)}$	Закрепление отсутствует
2. Сведения о частях границ уточняемого земельного участка с кадастровым номером 59:01:2512435:10 :							
Обозначение части границ		Горизонтальное проложение (S), м	Описание прохождения части границ	Сведения о согласовании местоположения границ (согласовано/спорное)			
от т.	до т.						
1	2	3	4	5			
17	18	0.73	-	Согласовано			
18	19	1.07	-	Согласовано			
19	20	28.90	-	Согласовано			
20	21	0.85	-	Согласовано			
21	22	10.11	-	Согласовано			
22	23	1.82	-	Согласовано			
23	24	3.84	-	Согласовано			

2. Сведения о частях границ уточняемого земельного участка с кадастровым номером 59:01:2512435:10 :				
Обозначение части границ		Горизонтальное проложение (S), м	Описание прохождения части границ	Сведения о согласовании местоположения границ (согласовано/спорное)
от т.	до т.			
1	2	3	4	5
24	25	7.44	-	Согласовано
25	26	18.24	-	Согласовано
26	4	1.84	-	Согласовано
4	3	1.95	-	Согласовано
3	2	7.63	-	Согласовано
2	27	30.72	-	Согласовано
27	17	33.12	-	Согласовано
3. Сведения о характеристиках уточняемого земельного участка с кадастровым номером 59:01:2512435:10 :				
№ п/п	Наименование характеристики		Значение характеристики	
1	2		3	
1.	Адрес земельного участка		-	
1.1.	Сведения о местоположении земельного участка (при отсутствии адреса) в структурированном в соответствии с федеральной информационной адресной системой виде		-	
1.2.	Дополнительные сведения о местоположении земельного участка		-	
2.	Площадь земельного участка ± величина погрешности определения (вычисления) площади (P ± ΔP), м2		1320 ± 13	
3.	Формула, примененная для расчета предельной допустимой погрешности определения площади земельного участка, с подставленными значениями и итоговые (вычисленные) значения (ΔP), м2		ΔP=3.5*Mt*√P=3.5*0,1*√1320=13	
4.	Площадь земельного участка согласно сведениям Единого государственного реестра недвижимости (Ркад), м2		1278	
5.	Оценка расхождения Р и Ркад (Р - Ркад), м2		42	
6.	Предельные минимальный и максимальный размеры земельного участка (Рмин и Рмакс), м2		450 2000	
7.	Кадастровый номер или иной государственный учетный номер (инвентарный) объекта недвижимости, расположенного на земельном участке		59:01:2512435:34	
8.	Вид (виды) разрешенного использования		-	
8.1.	Дополнительные сведения об использовании земельного участка		-	
9.	Сведения о земельных участках (землях общего пользования, территории общего пользования), посредством которых обеспечивается доступ		59:01:0000000:83812	
10.	Иные сведения		-	
4. Пояснения к сведениям об уточняемом земельном участке с кадастровым номером 59:01:2512435:10 :				
1.	-			

Сведения об уточняемых земельных участках, необходимые для исправления реестровых ошибок в сведениях о местоположении их границ

1. Сведения о характерных точках границ уточняемого земельного участка с кадастровым номером 59:01:2512435:15 :

Система координат МСК-59, зона 2

Зона № 2

Обозначение характерных точек границ	Координаты, м				Метод определения координат	Формулы, примененные для расчета средней квадратической погрешности определения координат характерных точек границ (Mt), с подставленными в такие формулы значениями и итоговые (вычисленные) значения Mt, м	Описание закрепле ния точки
	содержатся в Едином государственном реестре недвижимости		определены в результате выполнения комплексных кадастровых работ				
	X	Y	X	Y			
1	2	3	4	5	6	7	8
36	534842.31	2235405.41	534842.43	2235386.16	Метод спутниковых геодезических измерений (определений)	$Mt = \sqrt{(m_0^2 + m_1^2)}$	Закрепление отсутствует
38	534842.27	2235411.41	534842.31	2235405.41	Метод спутниковых геодезических измерений (определений)	$Mt = \sqrt{(m_0^2 + m_1^2)}$	Закрепление отсутствует
11	534841.98	2235411.40	534842.27	2235411.41	Метод спутниковых геодезических измерений (определений)	$Mt = \sqrt{(m_0^2 + m_1^2)}$	Закрепление отсутствует
16	534816.00	2235411.24	534841.98	2235411.40	Метод спутниковых геодезических измерений (определений)	$Mt = \sqrt{(m_0^2 + m_1^2)}$	Закрепление отсутствует
39	534815.77	2235411.24	534815.98	2235411.24	Метод спутниковых геодезических измерений (определений)	$Mt = \sqrt{(m_0^2 + m_1^2)}$	Закрепление отсутствует
40	534816.17	2235387.99	534816.18	2235385.95	Метод спутниковых геодезических измерений (определений)	$Mt = \sqrt{(m_0^2 + m_1^2)}$	Закрепление отсутствует
41	534836.34	2235386.90	534836.34	2235386.90	Метод спутниковых геодезических измерений (определений)	$Mt = \sqrt{(m_0^2 + m_1^2)}$	Закрепление отсутствует
37	534842.43	2235386.16	-	-	-	0.1	Закрепление отсутствует
36	534842.31	2235405.41	534842.43	2235386.16	Метод спутниковых геодезических измерений (определений)	$Mt = \sqrt{(m_0^2 + m_1^2)}$	Закрепление отсутствует

2. Сведения о частях границ уточняемого земельного участка с кадастровым номером 59:01:2512435:15 :				
Обозначение части границ		Горизонтальное проложение (S), м	Описание прохождения части границ	Сведения о согласовании местоположения границ (согласовано/спорное)
от т.	до т.			
1	2	3	4	5
36	38	19.25	-	Согласовано
38	11	6.00	-	Согласовано
11	16	0.29	-	Согласовано
16	39	26.00	-	Согласовано
39	40	25.29	-	Согласовано
40	41	20.18	-	Согласовано
41	36	6.13	-	Согласовано
3. Сведения о характеристиках уточняемого земельного участка с кадастровым номером 59:01:2512435:15 :				
№ п/п	Наименование характеристики		Значение характеристики	
1	2		3	
1.	Адрес земельного участка		-	
1.1.	Сведения о местоположении земельного участка (при отсутствии адреса) в структурированном в соответствии с федеральной информационной адресной системой виде		-	
1.2.	Дополнительные сведения о местоположении земельного участка		-	
2.	Площадь земельного участка ± величина погрешности определения (вычисления) площади ($P \pm \Delta P$), м ²		653 ± 9	
3.	Формула, примененная для расчета предельной допустимой погрешности определения площади земельного участка, с представленными значениями и итоговые (вычисленные) значения (ΔP), м ²		$\Delta P = 3.5 * M_t * \sqrt{P} = 3.5 * 0,1 * \sqrt{653} = 9$	
4.	Площадь земельного участка согласно сведениям Единого государственного реестра недвижимости (Р _{кад}), м ²		635	
5.	Оценка расхождения Р и Р _{кад} (Р - Р _{кад}), м ²		18	
6.	Предельные минимальный и максимальный размеры земельного участка (Р _{мин} и Р _{макс}), м ²		450 2000	
7.	Кадастровый номер или иной государственный учетный номер (инвентарный) объекта недвижимости, расположенного на земельном участке		59:01:2512435:22	
8.	Вид (виды) разрешенного использования		-	
8.1.	Дополнительные сведения об использовании земельного участка		-	
9.	Сведения о земельных участках (землях общего пользования, территории общего пользования), посредством которых обеспечивается доступ		59:01:0000000:83812	
10.	Иные сведения		-	
4. Пояснения к сведениям об уточняемом земельном участке с кадастровым номером 59:01:2512435:15 :				
1.	-			

Сведения об уточняемых земельных участках, необходимые для исправления реестровых ошибок в сведениях о местоположении их границ

**1. Сведения о характерных точках границ уточняемого земельного участка
с кадастровым номером 59:01:2512435:16 :**

Система координат МСК-59, зона 2

Зона № 2

Обозначение характерных точек границ	Координаты, м				Метод определения координат	Формулы, примененные для расчета средней квадратической погрешности определения координат характерных точек границ (Mt), с подставленными в такие формулы значениями и итоговые (вычисленные) значения Mt, м	Описание закрепле ния точки
	содержатся в Едином государственном реестре недвижимости		определены в результате выполнения комплексных кадастровых работ				
	X	Y	X	Y			
1	2	3	4	5	6	7	8
42	535041.95	2235374.97	535041.95	2235374.97	Метод спутниковых геодезических измерений (определений)	$Mt = \sqrt{(m_0^2 + m_1^2)}$	Закрепление отсутствует
43	535037.91	2235405.11	535037.91	2235405.11	Метод спутниковых геодезических измерений (определений)	$Mt = \sqrt{(m_0^2 + m_1^2)}$	Закрепление отсутствует
19	534998.00	2235400.05	534998.00	2235400.05	Метод спутниковых геодезических измерений (определений)	$Mt = \sqrt{(m_0^2 + m_1^2)}$	Закрепление отсутствует
18	535001.38	2235371.35	535001.38	2235371.35	Метод спутниковых геодезических измерений (определений)	$Mt = \sqrt{(m_0^2 + m_1^2)}$	Закрепление отсутствует
17	-	-	535001.50	2235370.29	Метод спутниковых геодезических измерений (определений)	$Mt = \sqrt{(m_0^2 + m_1^2)}$	Закрепление отсутствует
17	-	-	535001.71	2235369.59	Метод спутниковых геодезических измерений (определений)	$Mt = \sqrt{(m_0^2 + m_1^2)}$	Закрепление отсутствует
42	535041.95	2235374.97	535041.95	2235374.97	Метод спутниковых геодезических измерений (определений)	$Mt = \sqrt{(m_0^2 + m_1^2)}$	Закрепление отсутствует

**2. Сведения о частях границ уточняемого земельного участка
с кадастровым номером 59:01:2512435:16 :**

Обозначение части границ		Горизонтальное проложение (S), м	Описание прохождения части границ	Сведения о согласовании местоположения границ (согласовано/спорное)
от т.	до т.			
1	2	3	4	5
42	43	30.41	-	Согласовано
43	19	40.23	-	Согласовано

2. Сведения о частях границ уточняемого земельного участка с кадастровым номером 59:01:2512435:16 :				
Обозначение части границ		Горизонтальное проложение (S), м	Описание прохождения части границ	Сведения о согласовании местоположения границ (согласовано/спорное)
от т.	до т.			
1	2	3	4	5
19	18	28.90	-	Согласовано
18	17	1.07	-	Согласовано
17	17	0.73	-	Согласовано
17	42	40.60	-	Согласовано
3. Сведения о характеристиках уточняемого земельного участка с кадастровым номером 59:01:2512435:16 :				
№ п/п	Наименование характеристики		Значение характеристики	
1	2		3	
1.	Адрес земельного участка		-	
1.1.	Сведения о местоположении земельного участка (при отсутствии адреса) в структурированном в соответствии с федеральной информационной адресной системой виде		-	
1.2.	Дополнительные сведения о местоположении земельного участка		-	
2.	Площадь земельного участка ± величина погрешности определения (вычисления) площади ($P \pm \Delta P$), м ²		1236 ± 12	
3.	Формула, примененная для расчета предельной допустимой погрешности определения площади земельного участка, с подставленными значениями и итоговые (вычисленные) значения (ΔP), м ²		$\Delta P = 3.5 * M_t * \sqrt{P} = 3.5 * 0,1 * \sqrt{1236} = 12$	
4.	Площадь земельного участка согласно сведениям Единого государственного реестра недвижимости (Ркад), м ²		1200	
5.	Оценка расхождения Р и Ркад ($P - P_{кад}$), м ²		36	
6.	Предельные минимальный и максимальный размеры земельного участка ($R_{мин}$ и $R_{макс}$), м ²		450 2000	
7.	Кадастровый номер или иной государственный учетный номер (инвентарный) объекта недвижимости, расположенного на земельном участке		59:01:2512435:21	
8.	Вид (виды) разрешенного использования		-	
8.1.	Дополнительные сведения об использовании земельного участка		-	
9.	Сведения о земельных участках (землях общего пользования, территории общего пользования), посредством которых обеспечивается доступ		59:01:0000000:83812	
10.	Иные сведения		-	
4. Пояснения к сведениям об уточняемом земельном участке с кадастровым номером 59:01:2512435:16 :				
1.	-			

**Описание местоположения зданий, сооружений,
объектов незавершенного строительства на земельном участке**

**1. Сведения о характерных точках контура объекта недвижимости
с кадастровым номером : 59:01:2512435:20 :**

Система координат МСК-59, зона 2

Зона № 2

Обозначение характерных точек контура	Содержатся в Едином государственном реестре недвижимости			Определены в ходе выполнения комплексных кадастровых работ			Метод опреде ления коор динат	Формулы, примененные для расчета средней квадратической погрешности определения координат характерных точек (Mt), м, с подставленными в такие формулы значениями и итоговые (вычисленные) значения Mt, м
	Координаты, м		Ради ус, м	Координаты, м		Ради ус, м		
	X	Y	R	X	Y	R		
1	2	3	4	5	6	7	8	9
н2О	-	-	-	534826.01	2235457.08	-	Метод спутниковых геодезических измерений (определений)	$Mt = \sqrt{(m_0^2 + m_1^2)}$
н3О	-	-	-	534819.05	2235457.50	-	Метод спутниковых геодезических измерений (определений)	$Mt = \sqrt{(m_0^2 + m_1^2)}$
н4О	-	-	-	534818.39	2235447.94	-	Метод спутниковых геодезических измерений (определений)	$Mt = \sqrt{(m_0^2 + m_1^2)}$
н5О	-	-	-	534825.23	2235447.74	-	Метод спутниковых геодезических измерений (определений)	$Mt = \sqrt{(m_0^2 + m_1^2)}$
н2О	-	-	-	534826.01	2235457.08	-	Метод спутниковых геодезических измерений (определений)	$Mt = \sqrt{(m_0^2 + m_1^2)}$

**2. Сведения о характеристиках объекта недвижимости
с кадастровым номером : 59:01:2512435:20 :**

№ п/п	Наименование характеристики	Значение характеристики
1	2	3
1.	Вид объекта недвижимости	здание
2.	Ранее присвоенный государственный учетный номер (инвентарный) здания, сооружения, объекта незавершенного строительства	-
3.	Кадастровый номер земельного участка (земельных участков), в границах которого (которых) расположены здание, сооружение, объект незавершенного строительства	59:01:2512435:8
4.	Уникальный учетный номер кадастрового квартала, в границах которого расположены здание, сооружение, объект незавершенного строительства	59:01:2512435
5.	Адрес здания, сооружения, объекта незавершенного строительства	-

**2. Сведения о характеристиках объекта недвижимости
с кадастровым номером : 59:01:2512435:20 :**

№ п/п	Наименование характеристики	Значение характеристики
1	2	3
5.1.	Сведения о местоположении здания, сооружения, объекта незавершенного строительства (при отсутствии адреса) в структурированном в соответствии с федеральной информационной адресной системой виде	-
5.2.	Дополнительные сведения о местоположении	-
6.	Иные сведения	-

3. Пояснения к сведениям об объекте недвижимости с кадастровым номером 59:01:2512435:20 :

1.	-
----	---

**Описание местоположения зданий, сооружений,
объектов незавершенного строительства на земельном участке**

**1. Сведения о характерных точках контура объекта недвижимости
с кадастровым номером : 59:01:2512435:21 :**

Система координат МСК-59, зона 2

Зона № 2

Обозначение характерных точек контура	Содержатся в Едином государственном реестре недвижимости			Определены в ходе выполнения комплексных кадастровых работ			Метод опреде ления коор динат	Формулы, примененные для расчета средней квадратической погрешности определения координат характерных точек (Mt), м, с подставленными в такие формулы значениями и итоговые (вычисленные) значения Mt, м
	Координаты, м		Ради ус, м	Координаты, м		Ради ус, м		
	X	Y	R	X	Y	R		
1	2	3	4	5	6	7	8	9
н6О	-	-	-	535037.91	2235382.97	-	Метод спутниковых геодезических измерений (определений)	$Mt = \sqrt{(m_0^2 + m_1^2)}$
н7О	-	-	-	535031.19	2235382.13	-	Метод спутниковых геодезических измерений (определений)	$Mt = \sqrt{(m_0^2 + m_1^2)}$
н8О	-	-	-	535031.99	2235375.59	-	Метод спутниковых геодезических измерений (определений)	$Mt = \sqrt{(m_0^2 + m_1^2)}$
н9О	-	-	-	535038.81	2235376.47	-	Метод спутниковых геодезических измерений (определений)	$Mt = \sqrt{(m_0^2 + m_1^2)}$
н6О	-	-	-	535037.91	2235382.97	-	Метод спутниковых геодезических измерений (определений)	$Mt = \sqrt{(m_0^2 + m_1^2)}$

**2. Сведения о характеристиках объекта недвижимости
с кадастровым номером : 59:01:2512435:21 :**

№ п/п	Наименование характеристики	Значение характеристики
1	2	3
1.	Вид объекта недвижимости	здание
2.	Ранее присвоенный государственный учетный номер (инвентарный) здания, сооружения, объекта незавершенного строительства	-
3.	Кадастровый номер земельного участка (земельных участков), в границах которого (которых) расположены здание, сооружение, объект незавершенного строительства	59:01:2512435:16
4.	Уникальный учетный номер кадастрового квартала, в границах которого расположены здание, сооружение, объект незавершенного строительства	59:01:2512435
5.	Адрес здания, сооружения, объекта незавершенного строительства	-

2. Сведения о характеристиках объекта недвижимости с кадастровым номером : 59:01:2512435:21 :

№ п/п	Наименование характеристики	Значение характеристики
1	2	3
5.1.	Сведения о местоположении здания, сооружения, объекта незавершенного строительства (при отсутствии адреса) в структурированном в соответствии с федеральной информационной адресной системой виде	-
5.2.	Дополнительные сведения о местоположении	-
6.	Иные сведения	-

3. Пояснения к сведениям об объекте недвижимости с кадастровым номером 59:01:2512435:21 :

1.	-
----	---

**Описание местоположения зданий, сооружений,
объектов незавершенного строительства на земельном участке**

**1. Сведения о характерных точках контура объекта недвижимости
с кадастровым номером : 59:01:2512435:22 :**

Система координат МСК-59, зона 2

Зона № 2

Обозначение характерных точек контура	Содержатся в Едином государственном реестре недвижимости			Определены в ходе выполнения комплексных кадастровых работ			Метод опреде ления коор динат	Формулы, примененные для расчета средней квадратической погрешности определения координат характерных точек (Mt), м, с подставленными в такие формулы значениями и итоговые (вычисленные) значения Mt, м
	Координаты, м		Ради ус, м	Координаты, м		Ради ус, м		
	X	Y	R	X	Y	R		
1	2	3	4	5	6	7	8	9
n10O	-	-	-	534831.98	2235404.53	-	Метод спутниковых геодезических измерений (определений)	$Mt = \sqrt{(m_0^2 + m_1^2)}$
n11O	-	-	-	534819.14	2235404.38	-	Метод спутниковых геодезических измерений (определений)	$Mt = \sqrt{(m_0^2 + m_1^2)}$
n12O	-	-	-	534819.33	2235396.23	-	Метод спутниковых геодезических измерений (определений)	$Mt = \sqrt{(m_0^2 + m_1^2)}$
n13O	-	-	-	534832.06	2235396.43	-	Метод спутниковых геодезических измерений (определений)	$Mt = \sqrt{(m_0^2 + m_1^2)}$
n10O	-	-	-	534831.98	2235404.53	-	Метод спутниковых геодезических измерений (определений)	$Mt = \sqrt{(m_0^2 + m_1^2)}$

**2. Сведения о характеристиках объекта недвижимости
с кадастровым номером : 59:01:2512435:22 :**

№ п/п	Наименование характеристики	Значение характеристики
1	2	3
1.	Вид объекта недвижимости	здание
2.	Ранее присвоенный государственный учетный номер (инвентарный) здания, сооружения, объекта незавершенного строительства	-
3.	Кадастровый номер земельного участка (земельных участков), в границах которого (которых) расположены здание, сооружение, объект незавершенного строительства	59:01:2512435:15
4.	Уникальный учетный номер кадастрового квартала, в границах которого расположены здание, сооружение, объект незавершенного строительства	59:01:2512435
5.	Адрес здания, сооружения, объекта незавершенного строительства	-

2. Сведения о характеристиках объекта недвижимости с кадастровым номером : 59:01:2512435:22 :

№ п/п	Наименование характеристики	Значение характеристики
1	2	3
5.1.	Сведения о местоположении здания, сооружения, объекта незавершенного строительства (при отсутствии адреса) в структурированном в соответствии с федеральной информационной адресной системой виде	-
5.2.	Дополнительные сведения о местоположении	-
6.	Иные сведения	-

3. Пояснения к сведениям об объекте недвижимости с кадастровым номером 59:01:2512435:22 :

1.	-
----	---

**Описание местоположения зданий, сооружений,
объектов незавершенного строительства на земельном участке**

**1. Сведения о характерных точках контура объекта недвижимости
с кадастровым номером : 59:01:2512435:23 :**

Система координат МСК-59, зона 2

Зона № 2

Обозначение характерных точек контура	Содержатся в Едином государственном реестре недвижимости			Определены в ходе выполнения комплексных кадастровых работ			Метод опреде ления коор динат	Формулы, примененные для расчета средней квадратической погрешности определения координат характерных точек (Mt), м, с подставленными в такие формулы значениями и итоговые (вычисленные) значения Mt, м
	Координаты, м		Ради ус, м	Координаты, м		Ради ус, м		
	X	Y	R	X	Y	R		
1	2	3	4	5	6	7	8	9
н14О	-	-	-	534950.50	2235376.78	-	Метод спутниковых геодезических измерений (определений)	$Mt = \sqrt{(m_0^2 + m_1^2)}$
н15О	-	-	-	534941.00	2235376.98	-	Метод спутниковых геодезических измерений (определений)	$Mt = \sqrt{(m_0^2 + m_1^2)}$
н16О	-	-	-	534940.80	2235367.78	-	Метод спутниковых геодезических измерений (определений)	$Mt = \sqrt{(m_0^2 + m_1^2)}$
н17О	-	-	-	534950.31	2235367.60	-	Метод спутниковых геодезических измерений (определений)	$Mt = \sqrt{(m_0^2 + m_1^2)}$
н14О	-	-	-	534950.50	2235376.78	-	Метод спутниковых геодезических измерений (определений)	$Mt = \sqrt{(m_0^2 + m_1^2)}$

**2. Сведения о характеристиках объекта недвижимости
с кадастровым номером : 59:01:2512435:23 :**

№ п/п	Наименование характеристики	Значение характеристики
1	2	3
1.	Вид объекта недвижимости	здание
2.	Ранее присвоенный государственный учетный номер (инвентарный) здания, сооружения, объекта незавершенного строительства	-
3.	Кадастровый номер земельного участка (земельных участков), в границах которого (которых) расположены здание, сооружение, объект незавершенного строительства	59:01:2512435:1
4.	Уникальный учетный номер кадастрового квартала, в границах которого расположены здание, сооружение, объект незавершенного строительства	59:01:2512435
5.	Адрес здания, сооружения, объекта незавершенного строительства	-

2. Сведения о характеристиках объекта недвижимости с кадастровым номером : 59:01:2512435:23 :

№ п/п	Наименование характеристики	Значение характеристики
1	2	3
5.1.	Сведения о местоположении здания, сооружения, объекта незавершенного строительства (при отсутствии адреса) в структурированном в соответствии с федеральной информационной адресной системой виде	-
5.2.	Дополнительные сведения о местоположении	-
6.	Иные сведения	-

3. Пояснения к сведениям об объекте недвижимости с кадастровым номером 59:01:2512435:23 :

1.	-
----	---

**Описание местоположения зданий, сооружений,
объектов незавершенного строительства на земельном участке**

**1. Сведения о характерных точках контура объекта недвижимости
с кадастровым номером : 59:01:2512435:27 :**

Система координат МСК-59, зона 2

Зона № 2

Обозначение характерных точек контура	Содержатся в Едином государственном реестре недвижимости			Определены в ходе выполнения комплексных кадастровых работ			Метод опреде ления коор динат	Формулы, примененные для расчета средней квадратической погрешности определения координат характерных точек (Mt), м, с подставленными в такие формулы значениями и итоговые (вычисленные) значения Mt, м
	Координаты, м		Ради ус, м	Координаты, м		Ради ус, м		
	X	Y	R	X	Y	R		
1	2	3	4	5	6	7	8	9
н18О	-	-	-	534950.28	2235402.49	-	Метод спутниковых геодезических измерений (определений)	$Mt = \sqrt{(m_0^2 + m_1^2)}$
н19О	-	-	-	534943.98	2235401.61	-	Метод спутниковых геодезических измерений (определений)	$Mt = \sqrt{(m_0^2 + m_1^2)}$
н20О	-	-	-	534945.15	2235393.33	-	Метод спутниковых геодезических измерений (определений)	$Mt = \sqrt{(m_0^2 + m_1^2)}$
н21О	-	-	-	534951.50	2235394.34	-	Метод спутниковых геодезических измерений (определений)	$Mt = \sqrt{(m_0^2 + m_1^2)}$
н18О	-	-	-	534950.28	2235402.49	-	Метод спутниковых геодезических измерений (определений)	$Mt = \sqrt{(m_0^2 + m_1^2)}$

**2. Сведения о характеристиках объекта недвижимости
с кадастровым номером : 59:01:2512435:27 :**

№ п/п	Наименование характеристики	Значение характеристики
1	2	3
1.	Вид объекта недвижимости	здание
2.	Ранее присвоенный государственный учетный номер (инвентарный) здания, сооружения, объекта незавершенного строительства	-
3.	Кадастровый номер земельного участка (земельных участков), в границах которого (которых) расположены здание, сооружение, объект незавершенного строительства	-
4.	Уникальный учетный номер кадастрового квартала, в границах которого расположены здание, сооружение, объект незавершенного строительства	59:01:2512435
5.	Адрес здания, сооружения, объекта незавершенного строительства	-

2. Сведения о характеристиках объекта недвижимости с кадастровым номером : 59:01:2512435:27 :

№ п/п	Наименование характеристики	Значение характеристики
1	2	3
5.1.	Сведения о местоположении здания, сооружения, объекта незавершенного строительства (при отсутствии адреса) в структурированном в соответствии с федеральной информационной адресной системой виде	-
5.2.	Дополнительные сведения о местоположении	-
6.	Иные сведения	Расположен на образуемом земельном участке :ЗУ1

3. Пояснения к сведениям об объекте недвижимости с кадастровым номером 59:01:2512435:27 :

1.	-
----	---

**Описание местоположения зданий, сооружений,
объектов незавершенного строительства на земельном участке**

**1. Сведения о характерных точках контура объекта недвижимости
с кадастровым номером : 59:01:2512435:28 :**

Система координат МСК-59, зона 2

Зона № 2

Обозначение характерных точек контура	Содержатся в Едином государственном реестре недвижимости			Определены в ходе выполнения комплексных кадастровых работ			Метод опреде ления коор динат	Формулы, примененные для расчета средней квадратической погрешности определения координат характерных точек (Mt), м, с подставленными в такие формулы значениями и итоговые (вычисленные) значения Mt, м
	Координаты, м		Ради ус, м	Координаты, м		Ради ус, м		
	X	Y	R	X	Y	R		
1	2	3	4	5	6	7	8	9
н22О	-	-	-	534925.77	2235374.69	-	Метод спутниковых геодезических измерений (определений)	$Mt = \sqrt{(m_0^2 + m_1^2)}$
н23О	-	-	-	534916.57	2235374.74	-	Метод спутниковых геодезических измерений (определений)	$Mt = \sqrt{(m_0^2 + m_1^2)}$
н24О	-	-	-	534916.62	2235367.94	-	Метод спутниковых геодезических измерений (определений)	$Mt = \sqrt{(m_0^2 + m_1^2)}$
н25О	-	-	-	534925.87	2235367.84	-	Метод спутниковых геодезических измерений (определений)	$Mt = \sqrt{(m_0^2 + m_1^2)}$
н22О	-	-	-	534925.77	2235374.69	-	Метод спутниковых геодезических измерений (определений)	$Mt = \sqrt{(m_0^2 + m_1^2)}$

**2. Сведения о характеристиках объекта недвижимости
с кадастровым номером : 59:01:2512435:28 :**

№ п/п	Наименование характеристики	Значение характеристики
1	2	3
1.	Вид объекта недвижимости	здание
2.	Ранее присвоенный государственный учетный номер (инвентарный) здания, сооружения, объекта незавершенного строительства	-
3.	Кадастровый номер земельного участка (земельных участков), в границах которого (которых) расположены здание, сооружение, объект незавершенного строительства	59:01:2512435:33
4.	Уникальный учетный номер кадастрового квартала, в границах которого расположены здание, сооружение, объект незавершенного строительства	59:01:2512435
5.	Адрес здания, сооружения, объекта незавершенного строительства	-

2. Сведения о характеристиках объекта недвижимости с кадастровым номером : 59:01:2512435:28 :

№ п/п	Наименование характеристики	Значение характеристики
1	2	3
5.1.	Сведения о местоположении здания, сооружения, объекта незавершенного строительства (при отсутствии адреса) в структурированном в соответствии с федеральной информационной адресной системой виде	-
5.2.	Дополнительные сведения о местоположении	-
6.	Иные сведения	-

3. Пояснения к сведениям об объекте недвижимости с кадастровым номером 59:01:2512435:28 :

1.	-
----	---

**Описание местоположения зданий, сооружений,
объектов незавершенного строительства на земельном участке**

**1. Сведения о характерных точках контура объекта недвижимости
с кадастровым номером : 59:01:2512435:29 :**

Система координат МСК-59, зона 2

Зона № 2

Обозначение характерных точек контура	Содержатся в Едином государственном реестре недвижимости			Определены в ходе выполнения комплексных кадастровых работ			Метод опреде ления коор динат	Формулы, примененные для расчета средней квадратической погрешности определения координат характерных точек (Mt), м, с подставленными в такие формулы значениями и итоговые (вычисленные) значения Mt, м
	Координаты, м		Ради ус, м	Координаты, м		Ради ус, м		
	X	Y	R	X	Y	R		
1	2	3	4	5	6	7	8	9
н26О	-	-	-	534901.29	2235377.65	-	Метод спутниковых геодезических измерений (определений)	$Mt = \sqrt{(m_0^2 + m_1^2)}$
н27О	-	-	-	534889.29	2235377.54	-	Метод спутниковых геодезических измерений (определений)	$Mt = \sqrt{(m_0^2 + m_1^2)}$
н28О	-	-	-	534889.47	2235367.43	-	Метод спутниковых геодезических измерений (определений)	$Mt = \sqrt{(m_0^2 + m_1^2)}$
н29О	-	-	-	534901.55	2235367.58	-	Метод спутниковых геодезических измерений (определений)	$Mt = \sqrt{(m_0^2 + m_1^2)}$
н26О	-	-	-	534901.29	2235377.65	-	Метод спутниковых геодезических измерений (определений)	$Mt = \sqrt{(m_0^2 + m_1^2)}$

**2. Сведения о характеристиках объекта недвижимости
с кадастровым номером : 59:01:2512435:29 :**

№ п/п	Наименование характеристики	Значение характеристики
1	2	3
1.	Вид объекта недвижимости	здание
2.	Ранее присвоенный государственный учетный номер (инвентарный) здания, сооружения, объекта незавершенного строительства	-
3.	Кадастровый номер земельного участка (земельных участков), в границах которого (которых) расположены здание, сооружение, объект незавершенного строительства	59:01:2512435:65
4.	Уникальный учетный номер кадастрового квартала, в границах которого расположены здание, сооружение, объект незавершенного строительства	59:01:2512435
5.	Адрес здания, сооружения, объекта незавершенного строительства	-

2. Сведения о характеристиках объекта недвижимости с кадастровым номером : 59:01:2512435:29 :

№ п/п	Наименование характеристики	Значение характеристики
1	2	3
5.1.	Сведения о местоположении здания, сооружения, объекта незавершенного строительства (при отсутствии адреса) в структурированном в соответствии с федеральной информационной адресной системой виде	-
5.2.	Дополнительные сведения о местоположении	-
6.	Иные сведения	-

3. Пояснения к сведениям об объекте недвижимости с кадастровым номером 59:01:2512435:29 :

1.	-
----	---

**Описание местоположения зданий, сооружений,
объектов незавершенного строительства на земельном участке**

**1. Сведения о характерных точках контура объекта недвижимости
с кадастровым номером : 59:01:2512435:30 :**

Система координат МСК-59, зона 2

Зона № 2

Обозначение характерных точек контура	Содержатся в Едином государственном реестре недвижимости			Определены в ходе выполнения комплексных кадастровых работ			Метод опреде ления коор динат	Формулы, примененные для расчета средней квадратической погрешности определения координат характерных точек (Mt), м, с подставленными в такие формулы значениями и итоговые (вычисленные) значения Mt, м
	Координаты, м		Ради ус, м	Координаты, м		Ради ус, м		
	X	Y	R	X	Y	R		
1	2	3	4	5	6	7	8	9
н300	-	-	-	534886.10	2235465.10	-	Метод спутниковых геодезических измерений (определений)	$Mt = \sqrt{(m_0^2 + m_1^2)}$
н310	-	-	-	534891.38	2235465.92	-	Метод спутниковых геодезических измерений (определений)	$Mt = \sqrt{(m_0^2 + m_1^2)}$
н320	-	-	-	534890.72	2235471.30	-	Метод спутниковых геодезических измерений (определений)	$Mt = \sqrt{(m_0^2 + m_1^2)}$
н330	-	-	-	534885.46	2235470.54	-	Метод спутниковых геодезических измерений (определений)	$Mt = \sqrt{(m_0^2 + m_1^2)}$
н300	-	-	-	534886.10	2235465.10	-	Метод спутниковых геодезических измерений (определений)	$Mt = \sqrt{(m_0^2 + m_1^2)}$

**2. Сведения о характеристиках объекта недвижимости
с кадастровым номером : 59:01:2512435:30 :**

№ п/п	Наименование характеристики	Значение характеристики
1	2	3
1.	Вид объекта недвижимости	здание
2.	Ранее присвоенный государственный учетный номер (инвентарный) здания, сооружения, объекта незавершенного строительства	-
3.	Кадастровый номер земельного участка (земельных участков), в границах которого (которых) расположены здание, сооружение, объект незавершенного строительства	59:01:2512435:2
4.	Уникальный учетный номер кадастрового квартала, в границах которого расположены здание, сооружение, объект незавершенного строительства	59:01:2512435
5.	Адрес здания, сооружения, объекта незавершенного строительства	-

2. Сведения о характеристиках объекта недвижимости с кадастровым номером : 59:01:2512435:30 :

№ п/п	Наименование характеристики	Значение характеристики
1	2	3
5.1.	Сведения о местоположении здания, сооружения, объекта незавершенного строительства (при отсутствии адреса) в структурированном в соответствии с федеральной информационной адресной системой виде	-
5.2.	Дополнительные сведения о местоположении	-
6.	Иные сведения	-

3. Пояснения к сведениям об объекте недвижимости с кадастровым номером 59:01:2512435:30 :

1.	-
----	---

**Описание местоположения зданий, сооружений,
объектов незавершенного строительства на земельном участке**

**1. Сведения о характерных точках контура объекта недвижимости
с кадастровым номером : 59:01:2512435:34 :**

Система координат МСК-59, зона 2

Зона № 2

Обозначение характерных точек контура	Содержатся в Едином государственном реестре недвижимости			Определены в ходе выполнения комплексных кадастровых работ			Метод опреде ления коор динат	Формулы, примененные для расчета средней квадратической погрешности определения координат характерных точек (Mt), м, с подставленными в такие формулы значениями и итоговые (вычисленные) значения Mt, м
	Координаты, м		Ради ус, м	Координаты, м		Ради ус, м		
	X	Y	R	X	Y	R		
1	2	3	4	5	6	7	8	9
н34О	-	-	-	534990.63	2235387.11	-	Метод спутниковых геодезических измерений (определений)	$Mt = \sqrt{(m_0^2 + m_1^2)}$
н35О	-	-	-	534981.93	2235386.31	-	Метод спутниковых геодезических измерений (определений)	$Mt = \sqrt{(m_0^2 + m_1^2)}$
н36О	-	-	-	534983.03	2235376.31	-	Метод спутниковых геодезических измерений (определений)	$Mt = \sqrt{(m_0^2 + m_1^2)}$
н37О	-	-	-	534991.73	2235377.26	-	Метод спутниковых геодезических измерений (определений)	$Mt = \sqrt{(m_0^2 + m_1^2)}$
н34О	-	-	-	534990.63	2235387.11	-	Метод спутниковых геодезических измерений (определений)	$Mt = \sqrt{(m_0^2 + m_1^2)}$

**2. Сведения о характеристиках объекта недвижимости
с кадастровым номером : 59:01:2512435:34 :**

№ п/п	Наименование характеристики	Значение характеристики
1	2	3
1.	Вид объекта недвижимости	здание
2.	Ранее присвоенный государственный учетный номер (инвентарный) здания, сооружения, объекта незавершенного строительства	-
3.	Кадастровый номер земельного участка (земельных участков), в границах которого (которых) расположены здание, сооружение, объект незавершенного строительства	59:01:2512435:10
4.	Уникальный учетный номер кадастрового квартала, в границах которого расположены здание, сооружение, объект незавершенного строительства	59:01:2512435
5.	Адрес здания, сооружения, объекта незавершенного строительства	-

2. Сведения о характеристиках объекта недвижимости с кадастровым номером : 59:01:2512435:34 :

№ п/п	Наименование характеристики	Значение характеристики
1	2	3
5.1.	Сведения о местоположении здания, сооружения, объекта незавершенного строительства (при отсутствии адреса) в структурированном в соответствии с федеральной информационной адресной системой виде	-
5.2.	Дополнительные сведения о местоположении	-
6.	Иные сведения	-

3. Пояснения к сведениям об объекте недвижимости с кадастровым номером 59:01:2512435:34 :

1.	-
----	---

**Описание местоположения зданий, сооружений,
объектов незавершенного строительства на земельном участке**

**1. Сведения о характерных точках контура объекта недвижимости
с кадастровым номером : 59:01:2512435:56 :**

Система координат МСК-59, зона 2

Зона № 2

Обозначение характерных точек контура	Содержатся в Едином государственном реестре недвижимости			Определены в ходе выполнения комплексных кадастровых работ			Метод опреде ления коор динат	Формулы, примененные для расчета средней квадратической погрешности определения координат характерных точек (Mt), м, с подставленными в такие формулы значениями и итоговые (вычисленные) значения Mt, м
	Координаты, м		Ради ус, м	Координаты, м		Ради ус, м		
	X	Y	R	X	Y	R		
1	2	3	4	5	6	7	8	9
н38О	-	-	-	534868.01	2235400.93	-	Метод спутниковых геодезических измерений (определений)	$Mt = \sqrt{(m_0^2 + m_1^2)}$
н39О	-	-	-	534858.27	2235400.67	-	Метод спутниковых геодезических измерений (определений)	$Mt = \sqrt{(m_0^2 + m_1^2)}$
н40О	-	-	-	534858.59	2235391.73	-	Метод спутниковых геодезических измерений (определений)	$Mt = \sqrt{(m_0^2 + m_1^2)}$
н41О	-	-	-	534868.23	2235391.95	-	Метод спутниковых геодезических измерений (определений)	$Mt = \sqrt{(m_0^2 + m_1^2)}$
н38О	-	-	-	534868.01	2235400.93	-	Метод спутниковых геодезических измерений (определений)	$Mt = \sqrt{(m_0^2 + m_1^2)}$

**2. Сведения о характеристиках объекта недвижимости
с кадастровым номером : 59:01:2512435:56 :**

№ п/п	Наименование характеристики	Значение характеристики
1	2	3
1.	Вид объекта недвижимости	здание
2.	Ранее присвоенный государственный учетный номер (инвентарный) здания, сооружения, объекта незавершенного строительства	-
3.	Кадастровый номер земельного участка (земельных участков), в границах которого (которых) расположены здание, сооружение, объект незавершенного строительства	59:01:2512435:13
4.	Уникальный учетный номер кадастрового квартала, в границах которого расположены здание, сооружение, объект незавершенного строительства	59:01:2512435
5.	Адрес здания, сооружения, объекта незавершенного строительства	-

2. Сведения о характеристиках объекта недвижимости с кадастровым номером : 59:01:2512435:56 :

№ п/п	Наименование характеристики	Значение характеристики
1	2	3
5.1.	Сведения о местоположении здания, сооружения, объекта незавершенного строительства (при отсутствии адреса) в структурированном в соответствии с федеральной информационной адресной системой виде	-
5.2.	Дополнительные сведения о местоположении	-
6.	Иные сведения	-

3. Пояснения к сведениям об объекте недвижимости с кадастровым номером 59:01:2512435:56 :

1.	-
----	---

**Описание местоположения зданий, сооружений,
объектов незавершенного строительства на земельном участке**

**1. Сведения о характерных точках контура объекта недвижимости
с кадастровым номером : 59:01:2512435:57 :**

Система координат МСК-59, зона 2

Зона № 2

Обозначение характерных точек контура	Содержатся в Едином государственном реестре недвижимости			Определены в ходе выполнения комплексных кадастровых работ			Метод опреде ления коор динат	Формулы, примененные для расчета средней квадратической погрешности определения координат характерных точек (Mt), м, с подставленными в такие формулы значениями и итоговые (вычисленные) значения Mt, м
	Координаты, м		Ради ус, м	Координаты, м		Ради ус, м		
	X	Y	R	X	Y	R		
1	2	3	4	5	6	7	8	9
н42О	-	-	-	534869.25	2235376.68	-	Метод спутниковых геодезических измерений (определений)	$Mt = \sqrt{(m_0^2 + m_1^2)}$
н43О	-	-	-	534858.39	2235376.62	-	Метод спутниковых геодезических измерений (определений)	$Mt = \sqrt{(m_0^2 + m_1^2)}$
н44О	-	-	-	534858.56	2235367.77	-	Метод спутниковых геодезических измерений (определений)	$Mt = \sqrt{(m_0^2 + m_1^2)}$
н45О	-	-	-	534869.31	2235367.88	-	Метод спутниковых геодезических измерений (определений)	$Mt = \sqrt{(m_0^2 + m_1^2)}$
н42О	-	-	-	534869.25	2235376.68	-	Метод спутниковых геодезических измерений (определений)	$Mt = \sqrt{(m_0^2 + m_1^2)}$

**2. Сведения о характеристиках объекта недвижимости
с кадастровым номером : 59:01:2512435:57 :**

№ п/п	Наименование характеристики	Значение характеристики
1	2	3
1.	Вид объекта недвижимости	здание
2.	Ранее присвоенный государственный учетный номер (инвентарный) здания, сооружения, объекта незавершенного строительства	-
3.	Кадастровый номер земельного участка (земельных участков), в границах которого (которых) расположены здание, сооружение, объект незавершенного строительства	59:01:2512435:12
4.	Уникальный учетный номер кадастрового квартала, в границах которого расположены здание, сооружение, объект незавершенного строительства	59:01:2512435
5.	Адрес здания, сооружения, объекта незавершенного строительства	-

2. Сведения о характеристиках объекта недвижимости с кадастровым номером : 59:01:2512435:57 :

№ п/п	Наименование характеристики	Значение характеристики
1	2	3
5.1.	Сведения о местоположении здания, сооружения, объекта незавершенного строительства (при отсутствии адреса) в структурированном в соответствии с федеральной информационной адресной системой виде	-
5.2.	Дополнительные сведения о местоположении	-
6.	Иные сведения	-

3. Пояснения к сведениям об объекте недвижимости с кадастровым номером 59:01:2512435:57 :

1.	-
----	---

**Описание местоположения зданий, сооружений,
объектов незавершенного строительства на земельном участке**

**1. Сведения о характерных точках контура объекта недвижимости
с кадастровым номером : 59:01:2512435:60 :**

Система координат МСК-59, зона 2

Зона № 2

Обозначение характерных точек контура	Содержатся в Едином государственном реестре недвижимости			Определены в ходе выполнения комплексных кадастровых работ			Метод опреде ления коор динат	Формулы, примененные для расчета средней квадратической погрешности определения координат характерных точек (Mt), м, с подставленными в такие формулы значениями и итоговые (вычисленные) значения Mt, м
	Координаты, м		Ради ус, м	Координаты, м		Ради ус, м		
	X	Y	R	X	Y	R		
1	2	3	4	5	6	7	8	9
н46О	-	-	-	534830.83	2235431.36	-	Метод спутниковых геодезических измерений (определений)	$Mt = \sqrt{(m_0^2 + m_1^2)}$
н47О	-	-	-	534818.38	2235431.13	-	Метод спутниковых геодезических измерений (определений)	$Mt = \sqrt{(m_0^2 + m_1^2)}$
н48О	-	-	-	534818.50	2235422.31	-	Метод спутниковых геодезических измерений (определений)	$Mt = \sqrt{(m_0^2 + m_1^2)}$
н49О	-	-	-	534830.91	2235422.58	-	Метод спутниковых геодезических измерений (определений)	$Mt = \sqrt{(m_0^2 + m_1^2)}$
н46О	-	-	-	534830.83	2235431.36	-	Метод спутниковых геодезических измерений (определений)	$Mt = \sqrt{(m_0^2 + m_1^2)}$

**2. Сведения о характеристиках объекта недвижимости
с кадастровым номером : 59:01:2512435:60 :**

№ п/п	Наименование характеристики	Значение характеристики
1	2	3
1.	Вид объекта недвижимости	здание
2.	Ранее присвоенный государственный учетный номер (инвентарный) здания, сооружения, объекта незавершенного строительства	-
3.	Кадастровый номер земельного участка (земельных участков), в границах которого (которых) расположены здание, сооружение, объект незавершенного строительства	59:01:2512435:9
4.	Уникальный учетный номер кадастрового квартала, в границах которого расположены здание, сооружение, объект незавершенного строительства	59:01:2512435
5.	Адрес здания, сооружения, объекта незавершенного строительства	-

**2. Сведения о характеристиках объекта недвижимости
с кадастровым номером : 59:01:2512435:60 :**

№ п/п	Наименование характеристики	Значение характеристики
1	2	3
5.1.	Сведения о местоположении здания, сооружения, объекта незавершенного строительства (при отсутствии адреса) в структурированном в соответствии с федеральной информационной адресной системой виде	-
5.2.	Дополнительные сведения о местоположении	-
6.	Иные сведения	-

3. Пояснения к сведениям об объекте недвижимости с кадастровым номером 59:01:2512435:60 :

1.	-
----	---

Сведения о зданиях, сооружениях, объектах незавершенного строительства, необходимые для исправления реестровых ошибок в сведениях об описании их местоположения

1. Сведения о характерных точках контура

здание

вид объекта недвижимости (здание, сооружение, объект незавершенного строительства)

с кадастровым номером 59:01:2512431:53 :

Система координат МСК-59, зона 2

Зона № 2

Обозначение характерных точек контура	Содержатся в Едином государственном реестре недвижимости		Определены в ходе выполнения комплексных кадастровых работ		Метод опреде ления коор динат	Формулы, примененные для расчета средней квадратической погрешности определения координат характерных точек (Mt), м, с подставленными в такие формулы значениями и итоговые (вычисленные) значения Mt, м		
	Координаты, м		Ради ус, м	Координаты, м			Ради ус, м	
	X	Y	R	X			Y	R
1	2	3	4	5	6	7	8	9
44	534855.65	2235409.2 9	-	534856.3 2	2235431.5 2	-	Метод спутниковых геодезически х измерений (определений)	$Mt = \sqrt{(m_0^2 + m_1^2)}$
45	534855.65	2235421.0 4	-	534846.4 4	2235431.5 2	-	Метод спутниковых геодезически х измерений (определений)	$Mt = \sqrt{(m_0^2 + m_1^2)}$
46	534847.48	2235421.0 4	-	534846.4 4	2235423.3 5	-	Метод спутниковых геодезически х измерений (определений)	$Mt = \sqrt{(m_0^2 + m_1^2)}$
47	534847.48	2235409.2 9	-	534856.2 4	2235423.3 5	-	Метод спутниковых геодезически х измерений (определений)	$Mt = \sqrt{(m_0^2 + m_1^2)}$
44	534855.65	2235409.2 9	-	534856.3 2	2235431.5 2	-	Метод спутниковых геодезически х измерений (определений)	$Mt = \sqrt{(m_0^2 + m_1^2)}$

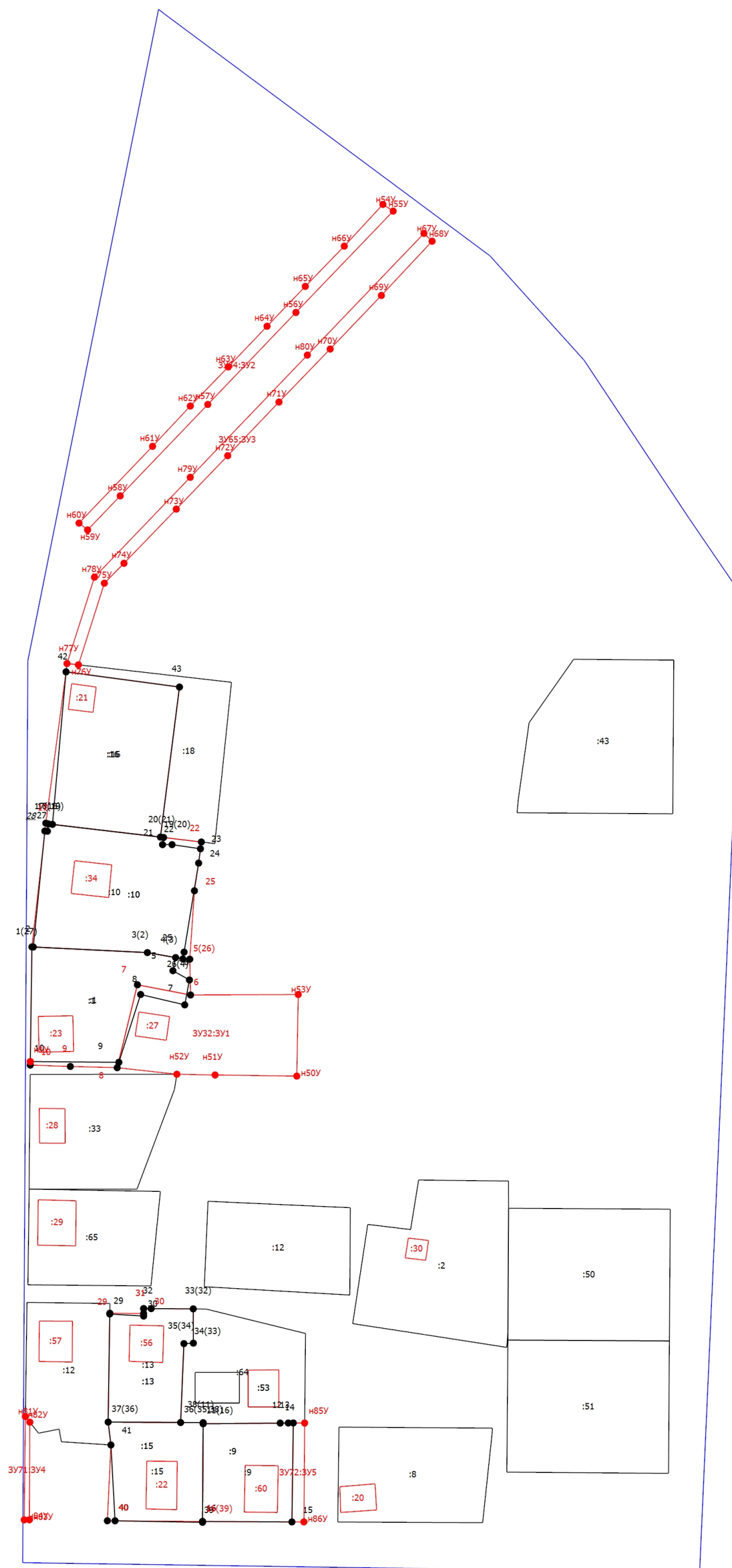
**2. Иные сведения об объекте недвижимости
с кадастровым номером: 59:01:2512431:53 :**

1. Расположен на земельном участке с кадастровым номером 59:01:2512435:64

3. Пояснения к сведениям об объекте недвижимости с кадастровым номером 59:01:2512431:53 :

1. -

Схема границ земельных участков

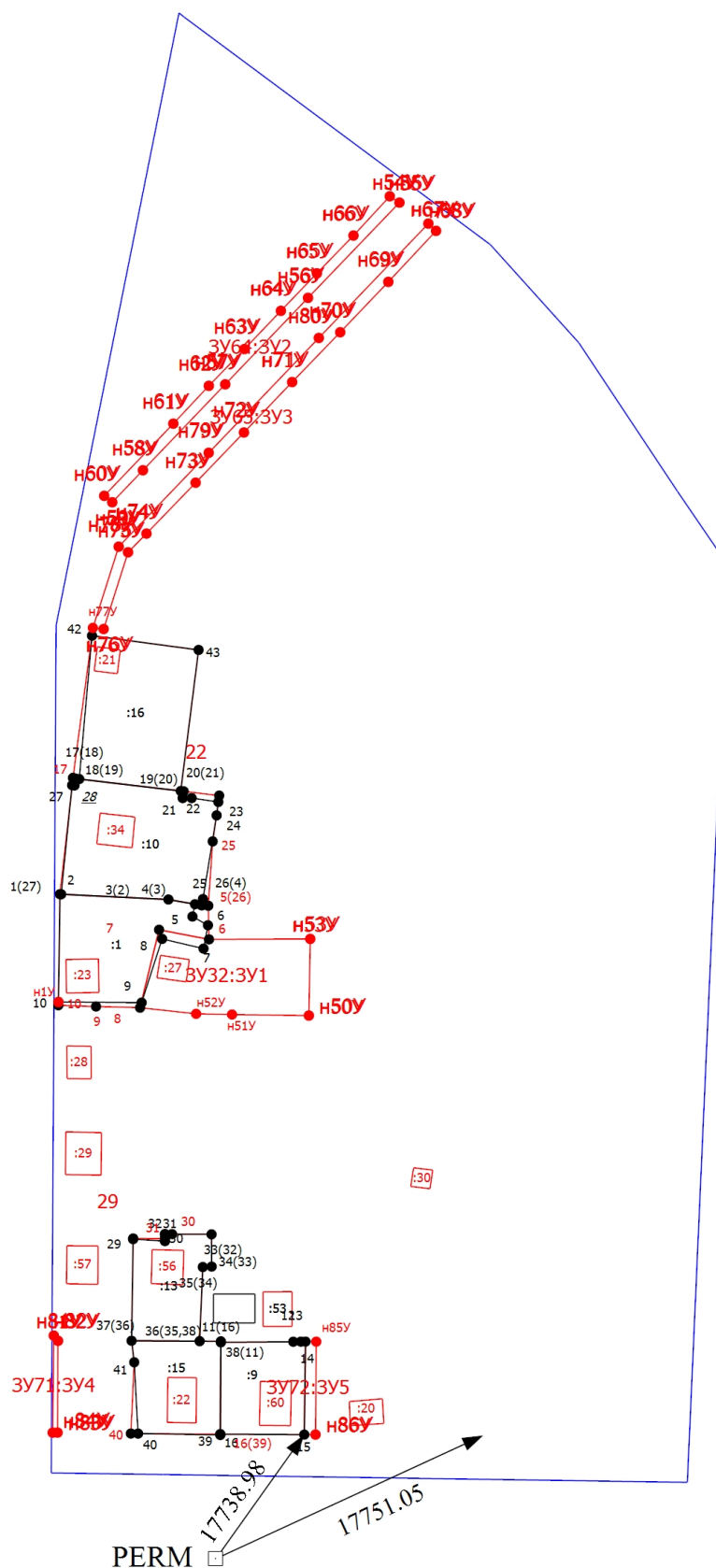


Масштаб 1:1300

Условные обозначения

- - Часть границы, местоположение которой определено при выполнении кадастровых работ
- - Характерная точка границы земельного участка, сведения ЕГРН о которой соответствуют требованиям, установленным в соответствии с частью 13 статьи 22 Федерального закона от 13 июля 2015 г. N 218-ФЗ "О государственной регистрации недвижимости"

Схема геодезических построений



Масштаб 1:2000

Условные обозначения

_____ - Часть границы, местоположение которой определено при выполнении кадастровых работ